

## **MZLU Brno, objekt B, 6NP**

Kontaktní osoba:: Jaroslav Pištora  
Firma::  
Tel::  
e-mail::

Datum: 04.12.2020  
Zpracovatel: Luboš Navrátil

SINCLAIR Global Group s.r.o.  
Purkyňova 45  
612 00 mo  
www.sinclair.cz

Zpracovatel Luboš Navrátil  
Telefon +420 725 386 751  
Fax + 420 541 590 195  
e-mail navratil@sinclair.cz

## Obsah

<b>MZLU Brno, objekt B, 6NP</b>	
Titulní strana projektu	1
Obsah	2
Kusovník svítidel	4
<b>N6043 WC kabinka 2</b>	
Shmutí	5
Kusovník svítidel	6
Světelně technické výsledky	7
<b>Plochy místnosti</b>	
<b>Uživatelská úroveň</b>	
Stupně šedi (E)	8
<b>N6043 WC kabinka 1</b>	
Shmutí	9
Kusovník svítidel	10
Světelně technické výsledky	11
<b>Plochy místnosti</b>	
<b>Uživatelská úroveň</b>	
Stupně šedi (E)	12
<b>N6043 WC</b>	
Shmutí	13
Kusovník svítidel	14
Světelně technické výsledky	15
<b>Plochy místnosti</b>	
<b>Uživatelská úroveň</b>	
Stupně šedi (E)	16
<b>N6042 WC</b>	
Shmutí	17
Kusovník svítidel	18
Světelně technické výsledky	19
<b>Plochy místnosti</b>	
<b>Uživatelská úroveň</b>	
Stupně šedi (E)	20
<b>N6021 WC kabinka 2</b>	
Shmutí	21
Kusovník svítidel	22
Světelně technické výsledky	23
<b>Plochy místnosti</b>	
<b>Uživatelská úroveň</b>	
Stupně šedi (E)	24
<b>N6021 WC kabinka 1</b>	
Shmutí	25
Kusovník svítidel	26
Světelně technické výsledky	27
<b>Plochy místnosti</b>	
<b>Uživatelská úroveň</b>	
Stupně šedi (E)	28
<b>N6021 WC kabinka 2</b>	
Shmutí	29
Kusovník svítidel	30
Světelně technické výsledky	31
<b>Plochy místnosti</b>	
<b>Uživatelská úroveň</b>	
Stupně šedi (E)	32
<b>N6041 WC kabinka 2</b>	

SINCLAIR Global Group s.r.o.  
Purkyňova 45  
612 00 mo  
www.sinclair.cz

Zpracovatel   Luboš Navrátil  
Telefon       +420 725 386 751  
Fax           + 420 541 590 195  
e-mail       navratil@sinclair.cz

## Obsah

Shrnutí	33
Kusovník svítidel	34
Světelně technické výsledky	35
<b>Plochy místnosti</b>	
<b>Uživatelská úroveň</b>	
Stupně šedi (E)	36
<b>N6041 WC kabinka 1</b>	
Shrnutí	37
Kusovník svítidel	38
Světelně technické výsledky	39
<b>Plochy místnosti</b>	
<b>Uživatelská úroveň</b>	
Stupně šedi (E)	40
<b>N6041 WC</b>	
Shrnutí	41
Kusovník svítidel	42
Světelně technické výsledky	43
<b>Plochy místnosti</b>	
<b>Uživatelská úroveň</b>	
Stupně šedi (E)	44
<b>N6040 WC</b>	
Shrnutí	45
Kusovník svítidel	46
Světelně technické výsledky	47
<b>Plochy místnosti</b>	
<b>Uživatelská úroveň</b>	
Stupně šedi (E)	48

SINCLAIR Global Group s.r.o.  
Purkyňova 45  
612 00 mo  
www.sinclair.cz

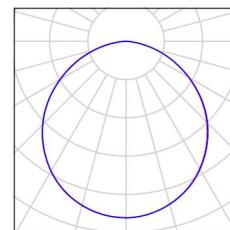
Zpracovatel   Luboš Navrátil  
Telefon   +420 725 386 751  
Fax   + 420 541 590 195  
e-mail   navratil@sinclair.cz

## MZLU Brno, objekt B, 6NP / Kusovník svítidel

16 ks

Sinclair Corporation Ltd. DLTJ 24CCT 4000K 1  
C. výrobku: DLTJ 24CCT 4000K  
Světelný tok (Svítidlo): 3030 lm  
Světelný tok (Zdroje): 3030 lm  
Výkon svítidla: 21.7 W  
Klasifikace svítidel dle CIE: 100  
Kód CIE Flux Code: 49 81 97 100 100  
Osazení: 1 x Definováno uživatelem (Opravný faktor 1.000).

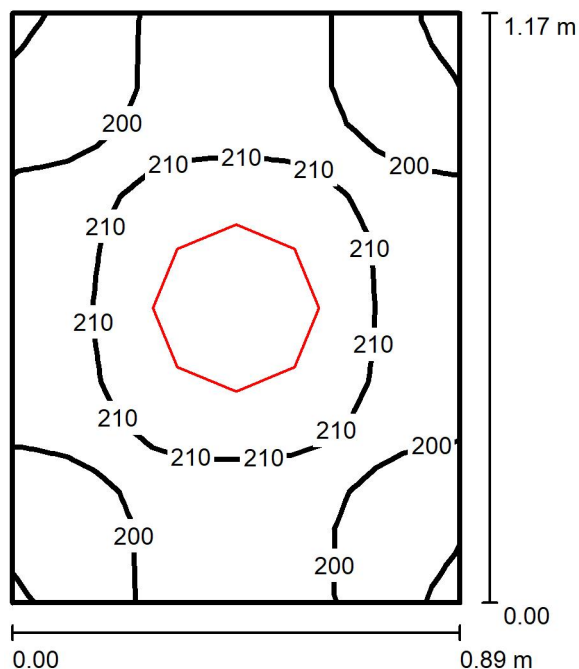
Obrázek svítidla najdete  
v našem katalogu  
svítidel.



SINCLAIR Global Group s.r.o.  
Purkyňova 45  
612 00 mo  
www.sinclair.cz

Zpracovatel Luboš Navrátil  
Telefon +420 725 386 751  
Fax + 420 541 590 195  
e-mail navratil@sinclair.cz

## N6043 WC kabinka 2 / Shrnutí



Výška místnosti: 3.500 m, Montážní výška: 3.500 m, Činitel údržby: 0.80

Hodnoty v Lux, Měřítko 1:15

Plocha	$\rho$ [%]	$E_m$ [lx]	$E_{min}$ [lx]	$E_{max}$ [lx]	$E_{min} / E_m$
Uživatelská úroveň	/	205	189	220	0.920
Podlaha	20	117	111	121	0.949
Strop	70	301	212	351	0.704
Stěny (4)	50	309	39	1585	/

### Uživatelská úroveň:

Výška: 0.850 m  
Rastr: 16 x 16 Body  
Okrajová zóna: 0.000 m

### Kusovník svítidel

Č.	ks	Označení (Opravný faktor)	$\Phi$ (Svítilo) [lm]	$\Phi$ (Zdroje:) [lm]	P [W]
1	1	Sinclair Corporation Ltd. DLTJ 24CCT 4000K 1 (1.000)	3030	3030	21.7
Celkem:			3030	Celkem: 3030	21.7

Specifický příkon:  $20.93 \text{ W/m}^2 = 10.20 \text{ W/m}^2/100 \text{ lx}$  (Základní plocha:  $1.04 \text{ m}^2$ )

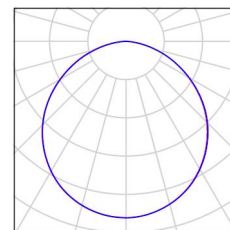
SINCLAIR Global Group s.r.o.  
Purkyňova 45  
612 00 mo  
www.sinclair.cz

Zpracovatel Luboš Navrátil  
Telefon +420 725 386 751  
Fax + 420 541 590 195  
e-mail navratil@sinclair.cz

## N6043 WC kabinka 2 / Kusovník svítidel

1 ks Sinclair Corporation Ltd. DLTJ 24CCT 4000K 1  
C. výrobku: DLTJ 24CCT 4000K  
Světelný tok (Svítidlo): 3030 lm  
Světelný tok (Zdroje:): 3030 lm  
Výkon svítidla: 21.7 W  
Klasifikace svítidel dle CIE: 100  
Kód CIE Flux Code: 49 81 97 100 100  
Osazení: 1 x Definováno uživatelem (Opravný faktor 1.000).

Obrázek svítidla najdete  
v našem katalogu  
svítidel.



SINCLAIR Global Group s.r.o.  
Purkyňova 45  
612 00 mo  
www.sinclair.cz

Zpracovatel Luboš Navrátil  
Telefon +420 725 386 751  
Fax + 420 541 590 195  
e-mail navratil@sinclair.cz

## N6043 WC kabinka 2 / Světelně technické výsledky

Celkový světelný tok: 3030 lm  
Celkový výkon: 21.7 W  
Činitel údržby: 0.80  
Okrajová zóna: 0.000 m

Plocha	Průměrné intenzity osvětlení [lx]			Stupeň odrazu [%]	Průměrný jas [cd/m²]
	přímé	nepřímé	celkový		
Uživatelská úroveň	120	85	205	/	/
Podlaha	71	46	117	20	7.42
Strop	0.00	301	301	70	67
Stěna 1	158	145	303	50	48
Stěna 2	166	146	312	50	50
Stěna 3	154	145	299	50	48
Stěna 4	172	146	318	50	51

Rovnoměrnosti na pracovní rovině

$E_{\min} / E_{\max}$ : 0.920 (1:1)

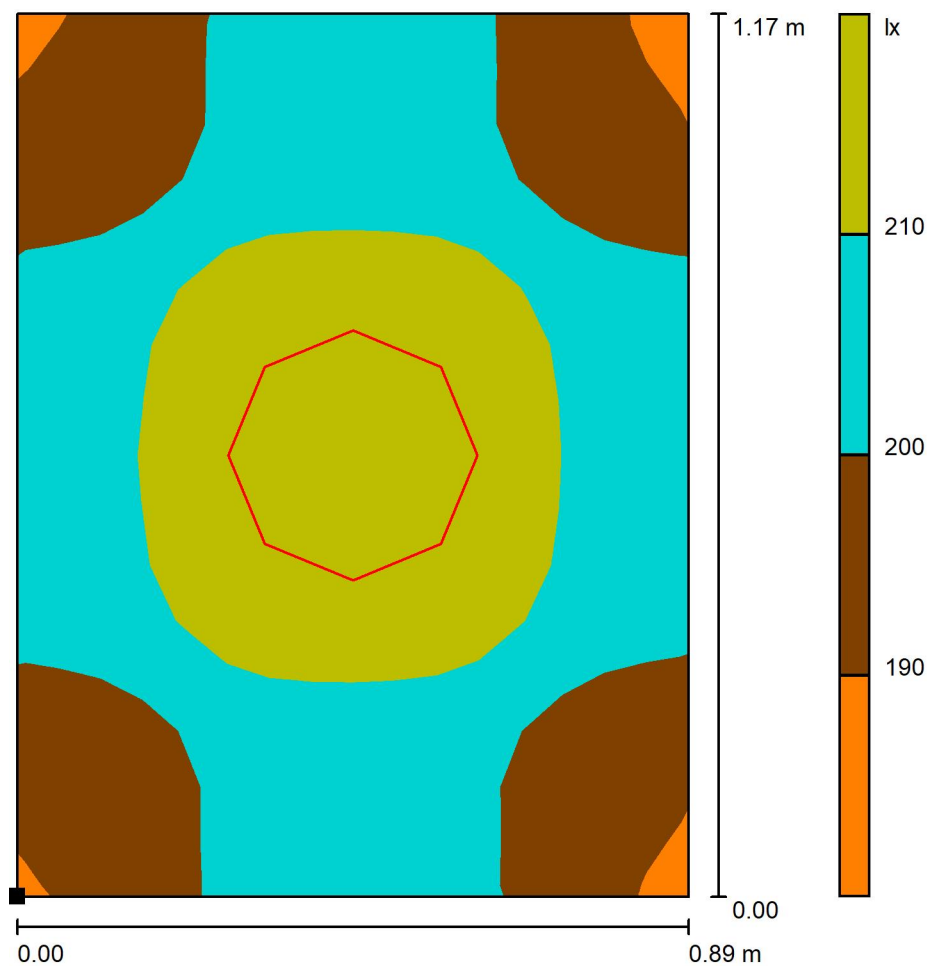
$E_{\min} / E_{\max}$ : 0.859 (1:1)

Specifický příkon:  $20.93 \text{ W/m}^2 = 10.20 \text{ W/m}^2/100 \text{ lx}$  (Základní plocha:  $1.04 \text{ m}^2$ )

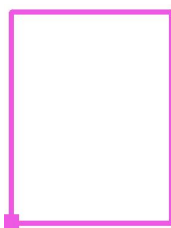
SINCLAIR Global Group s.r.o.  
Purkyňova 45  
612 00 mo  
www.sinclair.cz

Zpracovatel Luboš Navrátil  
Telefon +420 725 386 751  
Fax + 420 541 590 195  
e-mail navratil@sinclair.cz

### N6043 WC kabinka 2 / Uživatelská úroveň / Stupně šedi (E)



Poloha plochy v místnosti:  
Označený bod:  
(62.900 m, 12.500 m, 0.850 m)



Měřítko 1 : 10

Rastr: 16 x 16 Body

$E_m$  [lx]  
205

$E_{min}$  [lx]  
189

$E_{max}$  [lx]  
220

$E_{min} / E_m$   
0.920

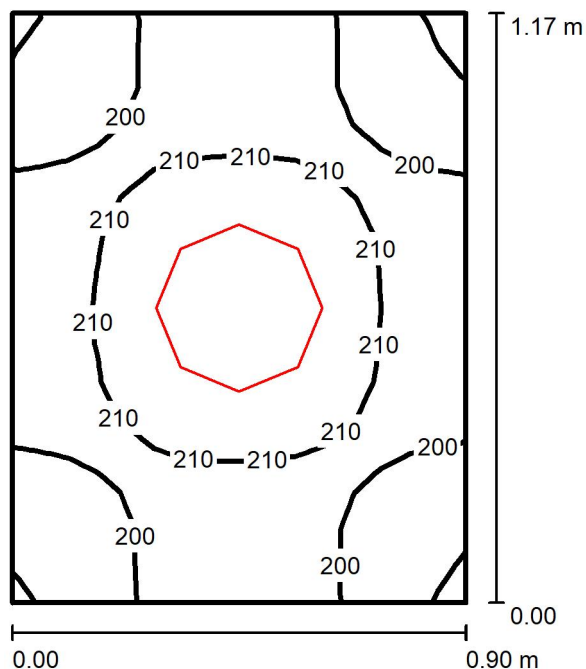
$E_{min} / E_{max}$   
0.859



SINCLAIR Global Group s.r.o.  
Purkyňova 45  
612 00 mo  
www.sinclair.cz

Zpracovatel Luboš Navrátil  
Telefon +420 725 386 751  
Fax + 420 541 590 195  
e-mail navratil@sinclair.cz

## N6043 WC kabinka 1 / Shrnutí



Výška místnosti: 3.500 m, Montážní výška: 3.500 m, Činitel údržby: 0.80

Hodnoty v Lux, Měřítko 1:15

Plocha	$\rho$ [%]	$E_m$ [lx]	$E_{min}$ [lx]	$E_{max}$ [lx]	$E_{min} / E_m$
Uživatelská úroveň	/	205	189	220	0.919
Podlaha	20	117	111	121	0.949
Strop	70	297	209	345	0.704
Stěny (4)	50	307	40	1547	/

### Uživatelská úroveň:

Výška: 0.850 m  
Rastr: 16 x 16 Body  
Okrajová zóna: 0.000 m

### Kusovník svítidel

Č.	ks	Označení (Opravný faktor)	$\Phi$ (Svítilo) [lm]	$\Phi$ (Zdroje:) [lm]	P [W]
1	1	Sinclair Corporation Ltd. DLTJ 24CCT 4000K 1 (1.000)	3030	3030	21.7
Celkem:			3030	Celkem: 3030	21.7

Specifický příkon:  $20.64 \text{ W/m}^2 = 10.05 \text{ W/m}^2/100 \text{ lx}$  (Základní plocha:  $1.05 \text{ m}^2$ )

SINCLAIR Global Group s.r.o.  
Purkyňova 45  
612 00 mo  
www.sinclair.cz

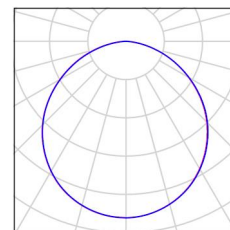
Zpracovatel Luboš Navrátil  
Telefon +420 725 386 751  
Fax + 420 541 590 195  
e-mail navratil@sinclair.cz

## N6043 WC kabinka 1 / Kusovník svítidel

1 ks

Sinclair Corporation Ltd. DLTJ 24CCT 4000K 1  
C. výrobku: DLTJ 24CCT 4000K  
Světelný tok (Svítidlo): 3030 lm  
Světelný tok (Zdroje): 3030 lm  
Výkon svítidla: 21.7 W  
Klasifikace svítidel dle CIE: 100  
Kód CIE Flux Code: 49 81 97 100 100  
Osazení: 1 x Definováno uživatelem (Opravný faktor 1.000).

Obrázek svítidla najdete  
v našem katalogu  
svítidel.



SINCLAIR Global Group s.r.o.  
Purkyňova 45  
612 00 mo  
www.sinclair.cz

Zpracovatel Luboš Navrátil  
Telefon +420 725 386 751  
Fax + 420 541 590 195  
e-mail navratil@sinclair.cz

## N6043 WC kabinka 1 / Světelně technické výsledky

Celkový světelný tok: 3030 lm  
Celkový výkon: 21.7 W  
Činitel údržby: 0.80  
Okrajová zóna: 0.000 m

Plocha	Průměrné intenzity osvětlení [lx]			Stupeň odrazu [%]	Průměrný jas [cd/m²]
	přímé	nepřímé	celkový		
Uživatelská úroveň	120	85	205	/	/
Podlaha	71	46	117	20	7.44
Strop	0.00	297	297	70	66
Stěna 1	158	144	301	50	48
Stěna 2	165	145	310	50	49
Stěna 3	154	144	297	50	47
Stěna 4	171	145	315	50	50

Rovnoměrnosti na pracovní rovině

$E_{\min} / E_{\max}$ : 0.919 (1:1)

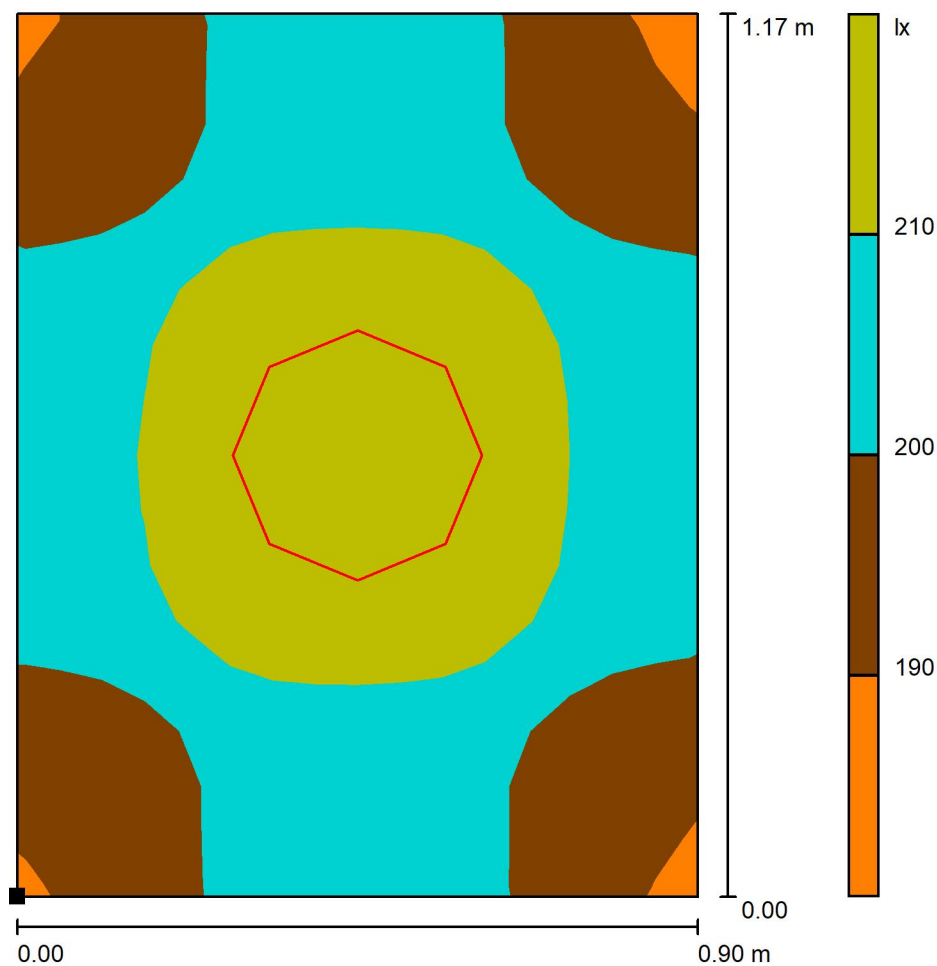
$E_{\min} / E_{\max}$ : 0.858 (1:1)

Specifický příkon:  $20.64 \text{ W/m}^2 = 10.05 \text{ W/m}^2/100 \text{ lx}$  (Základní plocha:  $1.05 \text{ m}^2$ )

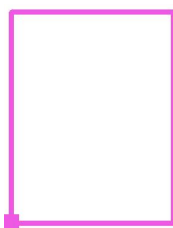
SINCLAIR Global Group s.r.o.  
Purkyňova 45  
612 00 mo  
www.sinclair.cz

Zpracovatel Luboš Navrátil  
Telefon +420 725 386 751  
Fax + 420 541 590 195  
e-mail navratil@sinclair.cz

### N6043 WC kabinka 1 / Uživatelská úroveň / Stupně šedi (E)



Poloha plochy v místnosti:  
Označený bod:  
(61.900 m, 12.500 m, 0.850 m)



Měřítko 1 : 10

Rastr: 16 x 16 Body

$E_m$  [lx]  
205

$E_{min}$  [lx]  
189

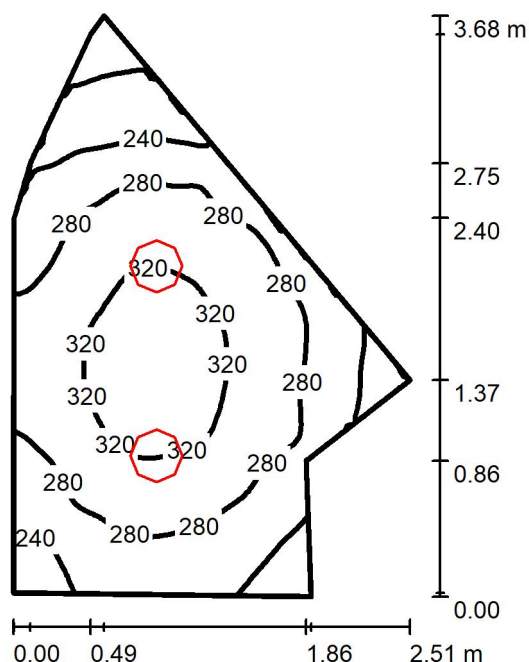
$E_{max}$  [lx]  
220

$E_{min} / E_m$   
0.919

$E_{min} / E_{max}$   
0.858

SINCLAIR Global Group s.r.o.  
Purkyňova 45  
612 00 mo  
www.sinclair.cz

Zpracovatel Luboš Navrátil  
Telefon +420 725 386 751  
Fax + 420 541 590 195  
e-mail navratil@sinclair.cz

**N6043 WC / Shrnutí**

Výška místnosti: 3.500 m, Montážní výška: 3.500 m, Činitel údržby: 0.80

Hodnoty v Lux, Měřítko 1:48

Plocha	$\rho$ [%]	$E_m$ [lx]	$E_{min}$ [lx]	$E_{max}$ [lx]	$E_{min} / E_m$
Uživatelská úroveň	/	281	181	341	0.645
Podlaha	20	196	149	226	0.762
Strop	70	112	71	141	0.631
Stěny (8)	50	205	68	545	/

**Uživatelská úroveň:**

Výška: 0.850 m  
Rastr: 64 x 64 Body  
Okrajová zóna: 0.000 m

**Kusovník svítidel**

Č.	ks	Označení (Opravný faktor)	$\Phi$ (Svítidlo) [lm]	$\Phi$ (Zdroje:) [lm]	P [W]
1	2	Sinclair Corporation Ltd. DLTJ 24CCT 4000K 1 (1.000)	3030	3030	21.7
Celkem:			6060	6059	43.3

Specifický příkon:  $7.30 \text{ W/m}^2 = 2.60 \text{ W/m}^2/100 \text{ lx}$  (Základní plocha:  $5.94 \text{ m}^2$ )

SINCLAIR Global Group s.r.o.  
Purkyňova 45  
612 00 mo  
www.sinclair.cz

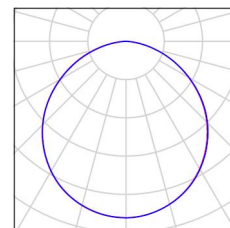
Zpracovatel Luboš Navrátil  
Telefon +420 725 386 751  
Fax + 420 541 590 195  
e-mail navratil@sinclair.cz

## N6043 WC / Kusovník svítidel

2 ks

Sinclair Corporation Ltd. DLTJ 24CCT 4000K 1  
C. výrobku: DLTJ 24CCT 4000K  
Světelný tok (Svítidlo): 3030 lm  
Světelný tok (Zdroje): 3030 lm  
Výkon svítidla: 21.7 W  
Klasifikace svítidel dle CIE: 100  
Kód CIE Flux Code: 49 81 97 100 100  
Osazení: 1 x Definováno uživatelem (Opravný faktor 1.000).

Obrázek svítidla najdete  
v našem katalogu  
svítidel.



SINCLAIR Global Group s.r.o.  
Purkyňova 45  
612 00 mo  
www.sinclair.cz

Zpracovatel Luboš Navrátil  
Telefon +420 725 386 751  
Fax + 420 541 590 195  
e-mail navratil@sinclair.cz

## N6043 WC / Světelně technické výsledky

Celkový světelný tok: 6060 lm  
Celkový výkon: 43.3 W  
Činitel údržby: 0.80  
Okrajová zóna: 0.000 m

Plocha	Průměrné intenzity osvětlení [lx]			Stupeň odrazu [%]	Průměrný jas [cd/m²]
	přímé	nepřímé	celkový		
Uživatelská úroveň	181	100	281	/	/
Podlaha	117	78	196	20	12
Strop	0.00	112	112	70	25
Stěna 1	124	91	214	50	34
Stěna 2	101	95	196	50	31
Stěna 3	88	91	179	50	29
Stěna 4	110	92	202	50	32
Stěna 5	60	72	133	50	21
Stěna 6	85	85	170	50	27
Stěna 7	130	91	221	50	35
Stěna 8	138	91	230	50	37

Rovnoměrnosti na pracovní rovině

$E_{\min} / E_{\max}$ : 0.645 (1:2)

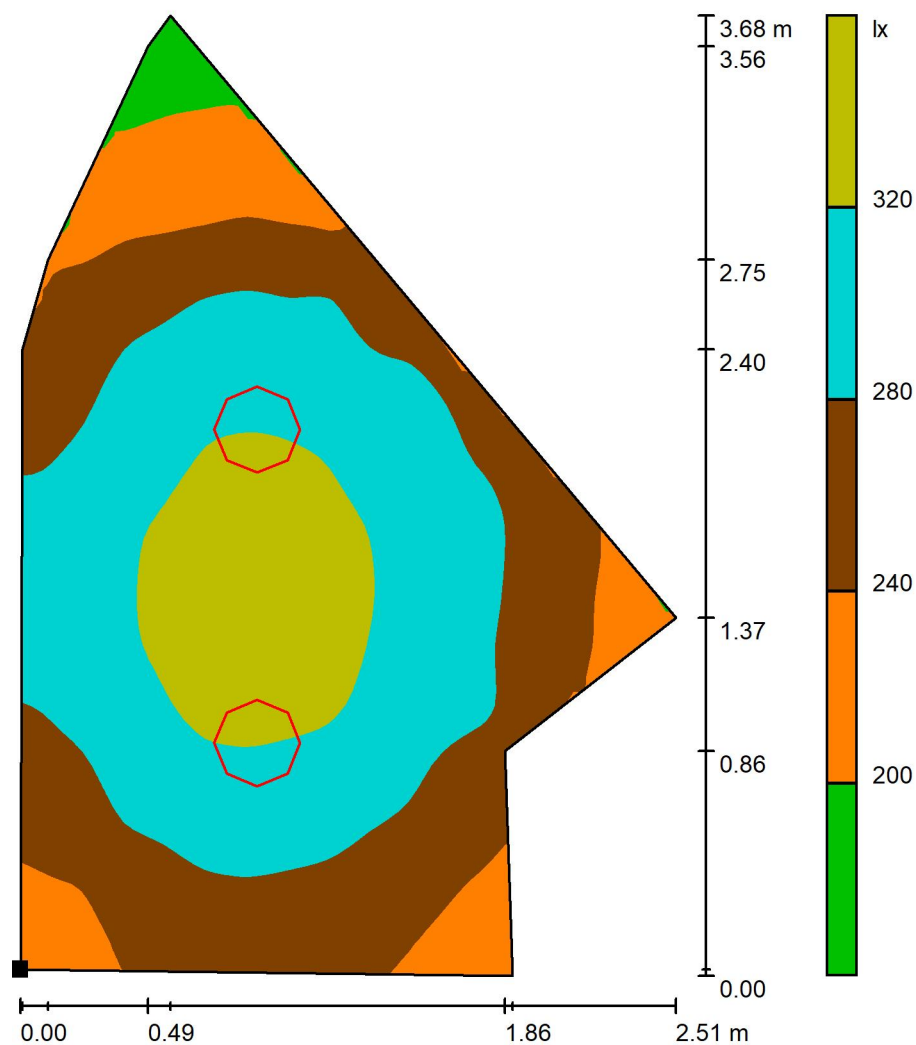
$E_{\min} / E_{\max}$ : 0.531 (1:2)

Specifický příkon:  $7.30 \text{ W/m}^2 = 2.60 \text{ W/m}^2/100 \text{ lx}$  (Základní plocha:  $5.94 \text{ m}^2$ )

SINCLAIR Global Group s.r.o.  
Purkyňova 45  
612 00 mo  
www.sinclair.cz

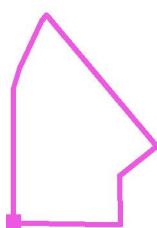
Zpracovatel Luboš Navrátil  
Telefon +420 725 386 751  
Fax + 420 541 590 195  
e-mail navratil@sinclair.cz

### N6043 WC / Uživatelská úroveň / Stupně šedi (E)



Měřítko 1 : 29

Poloha plochy v místnosti:  
Označený bod:  
(61.900 m, 13.667 m, 0.850 m)



Rastr: 64 x 64 Body

$E_m$  [lx]  
281

$E_{min}$  [lx]  
181

$E_{max}$  [lx]  
341

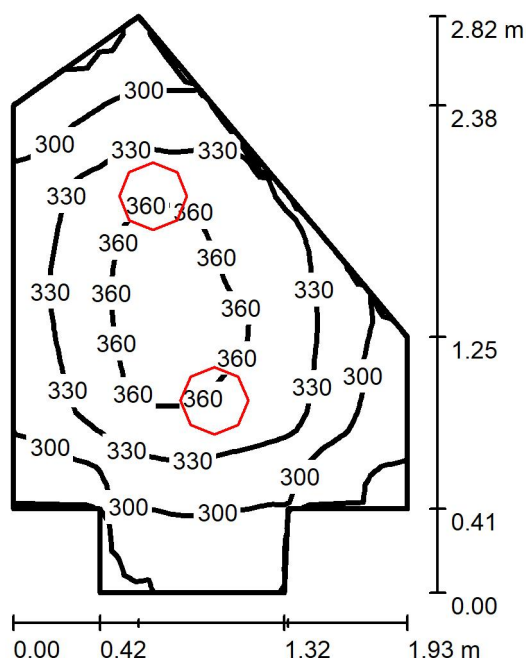
$E_{min} / E_m$   
0.645

$E_{min} / E_{max}$   
0.531



SINCLAIR Global Group s.r.o.  
Purkyňova 45  
612 00 mo  
www.sinclair.cz

Zpracovatel Luboš Navrátil  
Telefon +420 725 386 751  
Fax + 420 541 590 195  
e-mail navratil@sinclair.cz

**N6042 WC / Shrnutí**

Výška místnosti: 3.500 m, Montážní výška: 3.500 m, Činitel údržby: 0.80

Hodnoty v Lux, Měřítko 1:37

Plocha	$\rho$ [%]	$E_m$ [lx]	$E_{min}$ [lx]	$E_{max}$ [lx]	$E_{min} / E_m$
Uživatelská úroveň	/	324	253	372	0.783
Podlaha	20	215	185	237	0.860
Strop	70	171	113	292	0.659
Stěny (9)	50	274	75	1125	/

**Uživatelská úroveň:**

Výška: 0.850 m  
Rastr: 32 x 32 Body  
Okrajová zóna: 0.000 m

**Kusovník svítidel**

Č.	ks	Označení (Opravný faktor)	$\Phi$ (Svítidlo) [lm]	$\Phi$ (Zdroje:) [lm]	P [W]
1	2	Sinclair Corporation Ltd. DLTJ 24CCT 4000K 1 (1.000)	3030	3030	21.7
Celkem:			6060	6059	43.3

Specifický příkon:  $11.28 \text{ W/m}^2 = 3.49 \text{ W/m}^2/100 \text{ lx}$  (Základní plocha:  $3.84 \text{ m}^2$ )

SINCLAIR Global Group s.r.o.  
Purkyňova 45  
612 00 mo  
www.sinclair.cz

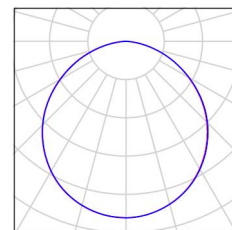
Zpracovatel Luboš Navrátil  
Telefon +420 725 386 751  
Fax + 420 541 590 195  
e-mail navratil@sinclair.cz

## N6042 WC / Kusovník svítidel

2 ks

Sinclair Corporation Ltd. DLTJ 24CCT 4000K 1  
C. výrobku: DLTJ 24CCT 4000K  
Světelný tok (Svítidlo): 3030 lm  
Světelný tok (Zdroje:): 3030 lm  
Výkon svítidla: 21.7 W  
Klasifikace svítidel dle CIE: 100  
Kód CIE Flux Code: 49 81 97 100 100  
Osazení: 1 x Definováno uživatelem (Opravný faktor 1.000).

Obrázek svítidla najdete  
v našem katalogu  
svítidel.



SINCLAIR Global Group s.r.o.  
Purkyňova 45  
612 00 mo  
www.sinclair.cz

Zpracovatel Luboš Navrátil  
Telefon +420 725 386 751  
Fax + 420 541 590 195  
e-mail navratil@sinclair.cz

## N6042 WC / Světelně technické výsledky

Celkový světelný tok: 6060 lm  
Celkový výkon: 43.3 W  
Činitel údržby: 0.80  
Okrajová zóna: 0.000 m

Plocha	Průměrné intenzity osvětlení [lx]			Stupeň odrazu [%]	Průměrný jas [cd/m²]
	přímé	nepřímé	celkový		
Uživatelská úroveň	199	125	324	/	/
Podlaha	125	90	215	20	14
Strop	0.00	171	171	70	38
Stěna 1	119	126	245	50	39
Stěna 2	138	121	259	50	41
Stěna 3	177	129	306	50	49
Stěna 4	171	127	298	50	47
Stěna 5	166	127	293	50	47
Stěna 6	118	126	244	50	39
Stěna 7	77	116	192	50	31
Stěna 8	144	115	259	50	41
Stěna 9	81	120	201	50	32

Rovnoměrnosti na pracovní rovině

$E_{\min} / E_m$ : 0.783 (1:1)

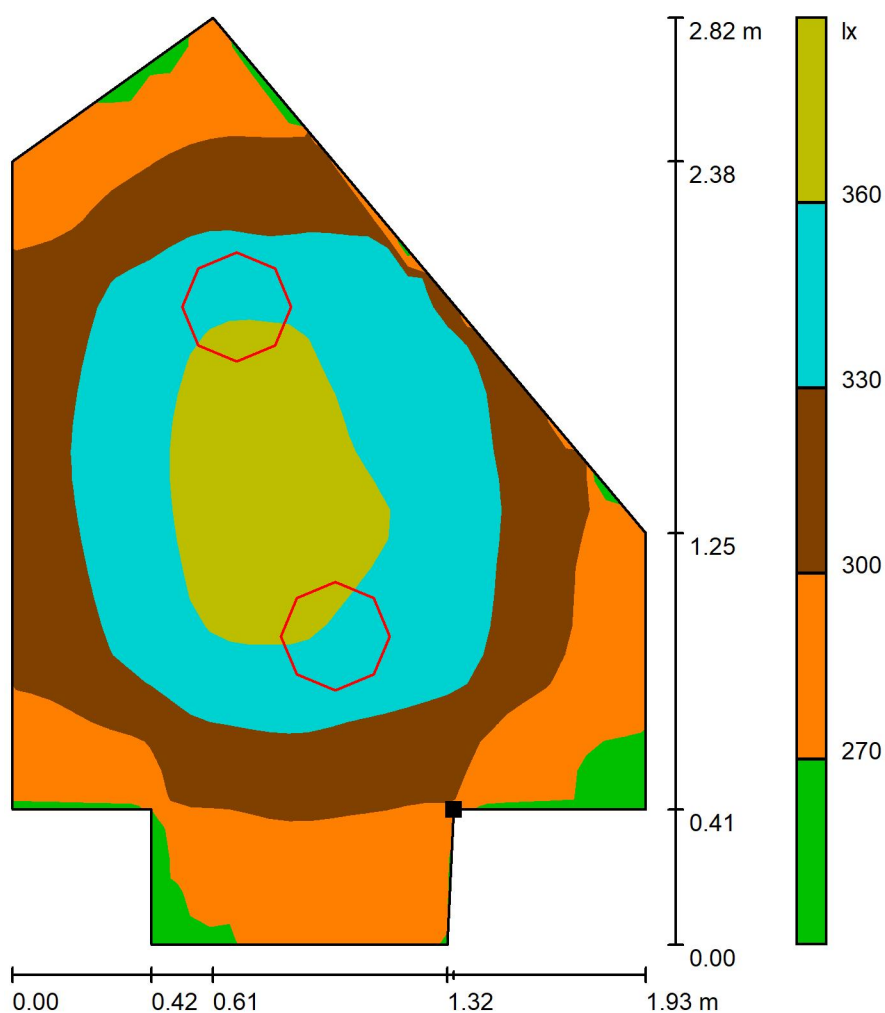
$E_{\min} / E_{\max}$ : 0.681 (1:1)

Specifický příkon:  $11.28 \text{ W/m}^2 = 3.49 \text{ W/m}^2/100 \text{ lx}$  (Základní plocha:  $3.84 \text{ m}^2$ )

SINCLAIR Global Group s.r.o.  
Purkyňova 45  
612 00 mo  
www.sinclair.cz

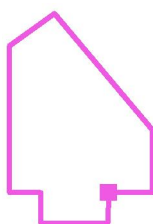
Zpracovatel Luboš Navrátil  
Telefon +420 725 386 751  
Fax + 420 541 590 195  
e-mail navratil@sinclair.cz

### N6042 WC / Uživatelská úroveň / Stupně šedi (E)



Měřítko 1 : 23

Poloha plochy v místnosti:  
Označený bod:  
(65.261 m, 12.473 m, 0.850 m)



Rastr: 32 x 32 Body

$E_m$  [lx]  
324

$E_{min}$  [lx]  
253

$E_{max}$  [lx]  
372

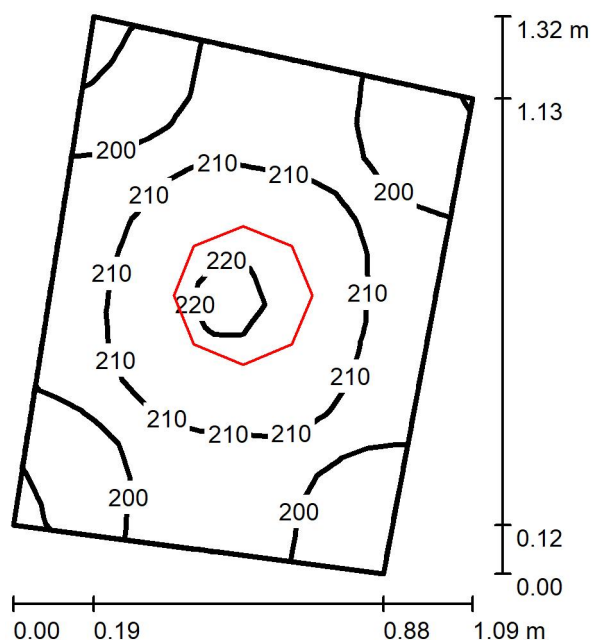
$E_{min} / E_m$   
0.783

$E_{min} / E_{max}$   
0.681

SINCLAIR Global Group s.r.o.  
Purkyňova 45  
612 00 mo  
www.sinclair.cz

Zpracovatel Luboš Navrátil  
Telefon +420 725 386 751  
Fax + 420 541 590 195  
e-mail navratil@sinclair.cz

## N6021 WC kabinka 2 / Shrnutí



Výška místnosti: 3.500 m, Montážní výška: 3.500 m, Činitel údržby: 0.80

Hodnoty v Lux, Měřítko 1:18

Plocha	$\rho$ [%]	$E_m$ [lx]	$E_{min}$ [lx]	$E_{max}$ [lx]	$E_{min} / E_m$
Uživatelská úroveň	/	206	188	221	0.914
Podlaha	20	118	111	123	0.940
Strop	70	298	206	339	0.689
Stěny (4)	50	306	40	1520	/

### Uživatelská úroveň:

Výška: 0.850 m  
Rastr: 16 x 16 Body  
Okrajová zóna: 0.000 m

### Kusovník svítidel

Č.	ks	Označení (Opravný faktor)	$\Phi$ (Svítilo) [lm]	$\Phi$ (Zdroje:) [lm]	P [W]
1	1	Sinclair Corporation Ltd. DLTJ 24CCT 4000K 1 (1.000)	3030	3030	21.7
Celkem:			3030	Celkem: 3030	21.7

Specifický příkon:  $20.19 \text{ W/m}^2 = 9.81 \text{ W/m}^2/100 \text{ lx}$  (Základní plocha:  $1.07 \text{ m}^2$ )

SINCLAIR Global Group s.r.o.  
Purkyňova 45  
612 00 mo  
www.sinclair.cz

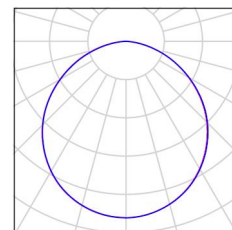
Zpracovatel Luboš Navrátil  
Telefon +420 725 386 751  
Fax + 420 541 590 195  
e-mail navratil@sinclair.cz

## N6021 WC kabinka 2 / Kusovník svítidel

1 ks

Sinclair Corporation Ltd. DLTJ 24CCT 4000K 1  
C. výrobku: DLTJ 24CCT 4000K  
Světelný tok (Svítidlo): 3030 lm  
Světelný tok (Zdroje): 3030 lm  
Výkon svítidla: 21.7 W  
Klasifikace svítidel dle CIE: 100  
Kód CIE Flux Code: 49 81 97 100 100  
Osazení: 1 x Definováno uživatelem (Opravný faktor 1.000).

Obrázek svítidla najdete  
v našem katalogu  
svítidel.



SINCLAIR Global Group s.r.o.  
Purkyňova 45  
612 00 mo  
www.sinclair.cz

Zpracovatel Luboš Navrátil  
Telefon +420 725 386 751  
Fax + 420 541 590 195  
e-mail navratil@sinclair.cz

## N6021 WC kabinka 2 / Světelně technické výsledky

Celkový světelný tok: 3030 lm  
Celkový výkon: 21.7 W  
Činitel údržby: 0.80  
Okrajová zóna: 0.000 m

Plocha	Průměrné intenzity osvětlení [lx]			Stupeň odrazu [%]	Průměrný jas [cd/m²]
	přímé	nepřímé	celkový		
Uživatelská úroveň	120	86	206	/	/
Podlaha	70	48	118	20	7.52
Strop	0.00	298	298	70	67
Stěna 1	152	145	297	50	47
Stěna 2	166	146	312	50	50
Stěna 3	154	145	299	50	48
Stěna 4	166	145	311	50	49

Rovnoměrnosti na pracovní rovině

$E_{\min} / E_{\max}$ : 0.914 (1:1)

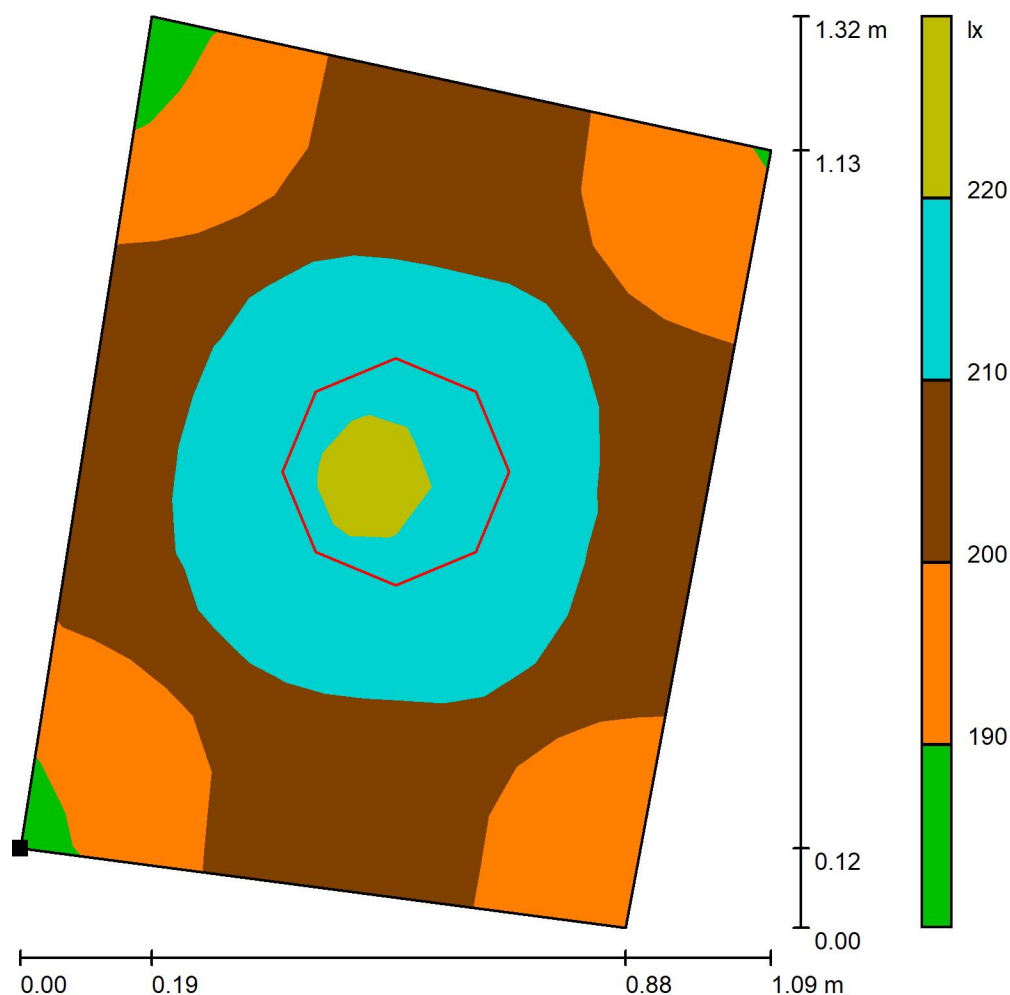
$E_{\min} / E_{\max}$ : 0.852 (1:1)

Specifický příkon:  $20.19 \text{ W/m}^2 = 9.81 \text{ W/m}^2/100 \text{ lx}$  (Základní plocha:  $1.07 \text{ m}^2$ )

SINCLAIR Global Group s.r.o.  
Purkyňova 45  
612 00 mo  
www.sinclair.cz

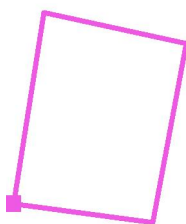
Zpracovatel Luboš Navrátil  
Telefon +420 725 386 751  
Fax + 420 541 590 195  
e-mail navratil@sinclair.cz

### N6021 WC kabinka 2 / Uživatelská úroveň / Stupně šedi (E)



Měřítko 1 : 11

Poloha plochy v místnosti:  
Označený bod:  
(82.807 m, 77.686 m, 0.850 m)



Rastr: 16 x 16 Body

$E_m$  [lx]  
206

$E_{min}$  [lx]  
188

$E_{max}$  [lx]  
221

$E_{min} / E_m$   
0.914

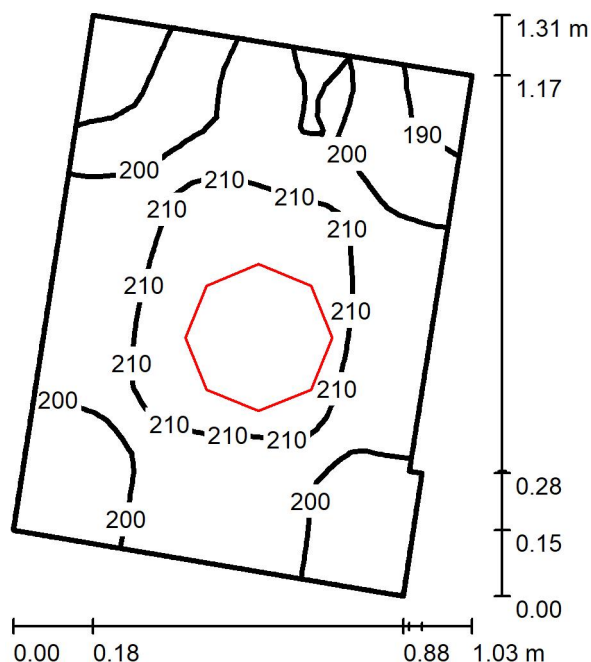
$E_{min} / E_{max}$   
0.852



SINCLAIR Global Group s.r.o.  
Purkyňova 45  
612 00 mo  
www.sinclair.cz

Zpracovatel Luboš Navrátil  
Telefon +420 725 386 751  
Fax + 420 541 590 195  
e-mail navratil@sinclair.cz

## N6021 WC kabinka 1 / Shrnutí



Výška místnosti: 3.500 m, Montážní výška: 3.500 m, Činitel údržby: 0.80

Hodnoty v Lux, Měřítko 1:17

Plocha	$\rho$ [%]	$E_m$ [lx]	$E_{min}$ [lx]	$E_{max}$ [lx]	$E_{min} / E_m$
Uživatelská úroveň	/	203	186	218	0.913
Podlaha	20	116	109	121	0.943
Strop	70	310	199	404	0.642
Stěny (6)	50	309	32	1987	/

### Uživatelská úroveň:

Výška: 0.850 m  
Rastr: 32 x 32 Body  
Okrajová zóna: 0.000 m

### Kusovník svítidel

Č.	ks	Označení (Opravný faktor)	$\Phi$ (Svítidlo) [lm]	$\Phi$ (Zdroje:) [lm]	P [W]
1	1	Sinclair Corporation Ltd. DLTJ 24CCT 4000K 1 (1.000)	3030	3030	21.7
Celkem:			3030	Celkem: 3030	21.7

Specifický příkon:  $21.27 \text{ W/m}^2 = 10.46 \text{ W/m}^2/100 \text{ lx}$  (Základní plocha:  $1.02 \text{ m}^2$ )

SINCLAIR Global Group s.r.o.  
Purkyňova 45  
612 00 mo  
www.sinclair.cz

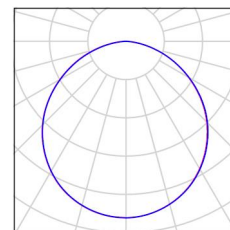
Zpracovatel Luboš Navrátil  
Telefon +420 725 386 751  
Fax + 420 541 590 195  
e-mail navratil@sinclair.cz

## N6021 WC kabinka 1 / Kusovník svítidel

1 ks

Sinclair Corporation Ltd. DLTJ 24CCT 4000K 1  
C. výrobku: DLTJ 24CCT 4000K  
Světelný tok (Svítidlo): 3030 lm  
Světelný tok (Zdroje): 3030 lm  
Výkon svítidla: 21.7 W  
Klasifikace svítidel dle CIE: 100  
Kód CIE Flux Code: 49 81 97 100 100  
Osazení: 1 x Definováno uživatelem (Opravný faktor 1.000).

Obrázek svítidla najdete  
v našem katalogu  
svítidel.



SINCLAIR Global Group s.r.o.  
Purkyňova 45  
612 00 mo  
www.sinclair.cz

Zpracovatel Luboš Navrátil  
Telefon +420 725 386 751  
Fax + 420 541 590 195  
e-mail navratil@sinclair.cz

## N6021 WC kabinka 1 / Světelné technické výsledky

Celkový světelný tok: 3030 lm  
Celkový výkon: 21.7 W  
Činitel údržby: 0.80  
Okrajová zóna: 0.000 m

Plocha	Průměrné intenzity osvětlení [lx]			Stupeň odrazu [%]	Průměrný jas [cd/m²]
	přímé	nepřímé	celkový		
Uživatelská úroveň	120	83	203	/	/
Podlaha	70	45	116	20	7.37
Strop	0.00	310	310	70	69
Stěna 1	173	146	319	50	51
Stěna 2	125	143	268	50	43
Stěna 3	0.00	139	139	50	22
Stěna 4	190	146	336	50	53
Stěna 5	140	144	285	50	45
Stěna 6	163	147	311	50	49

Rovnoměrnosti na pracovní rovině

$E_{\min} / E_{\max}$ : 0.913 (1:1)

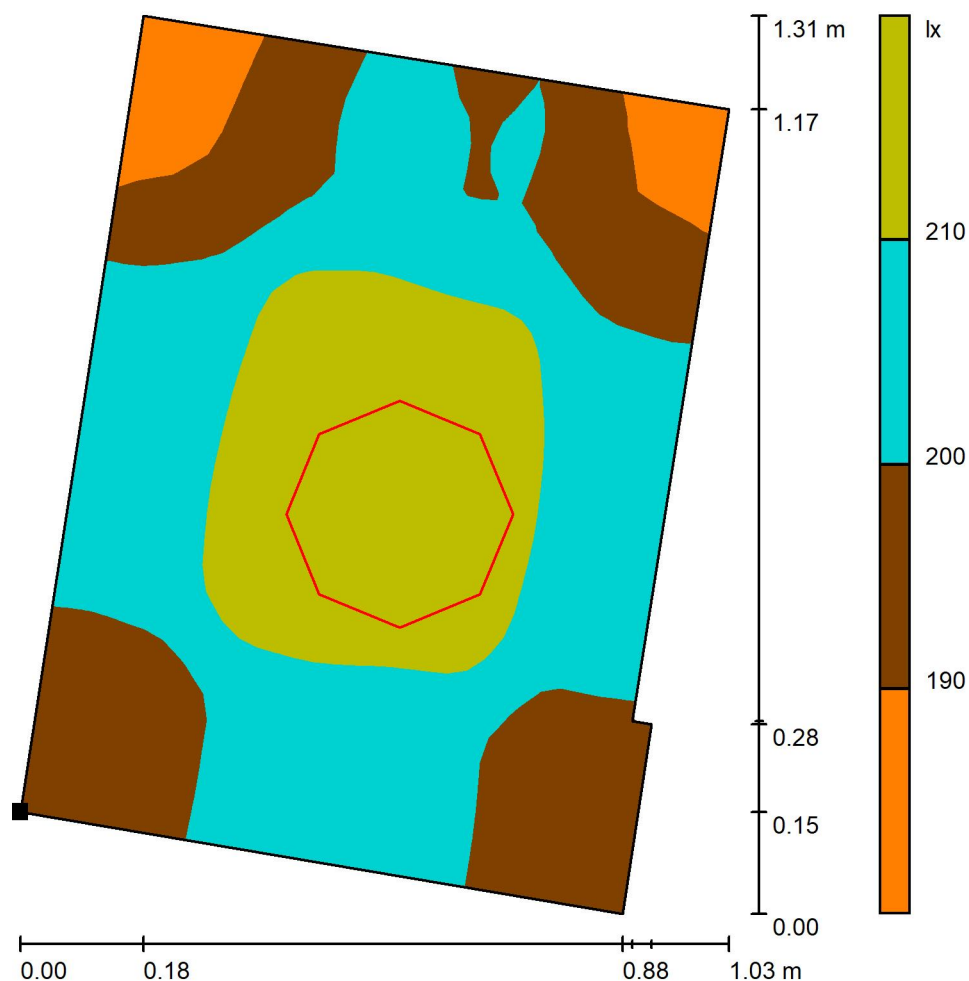
$E_{\min} / E_{\max}$ : 0.850 (1:1)

Specifický příkon:  $21.27 \text{ W/m}^2 = 10.46 \text{ W/m}^2/100 \text{ lx}$  (Základní plocha:  $1.02 \text{ m}^2$ )

SINCLAIR Global Group s.r.o.  
Purkyňova 45  
612 00 mo  
www.sinclair.cz

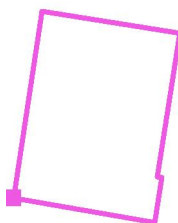
Zpracovatel Luboš Navrátil  
Telefon +420 725 386 751  
Fax + 420 541 590 195  
e-mail navratil@sinclair.cz

### N6021 WC kabinka 1 / Uživatelská úroveň / Stupně šedi (E)



Měřítko 1 : 11

Poloha plochy v místnosti:  
Označený bod:  
(83.712 m, 77.567 m, 0.850 m)



Rastr: 32 x 32 Body

$E_m$  [lx]  
203

$E_{min}$  [lx]  
186

$E_{max}$  [lx]  
218

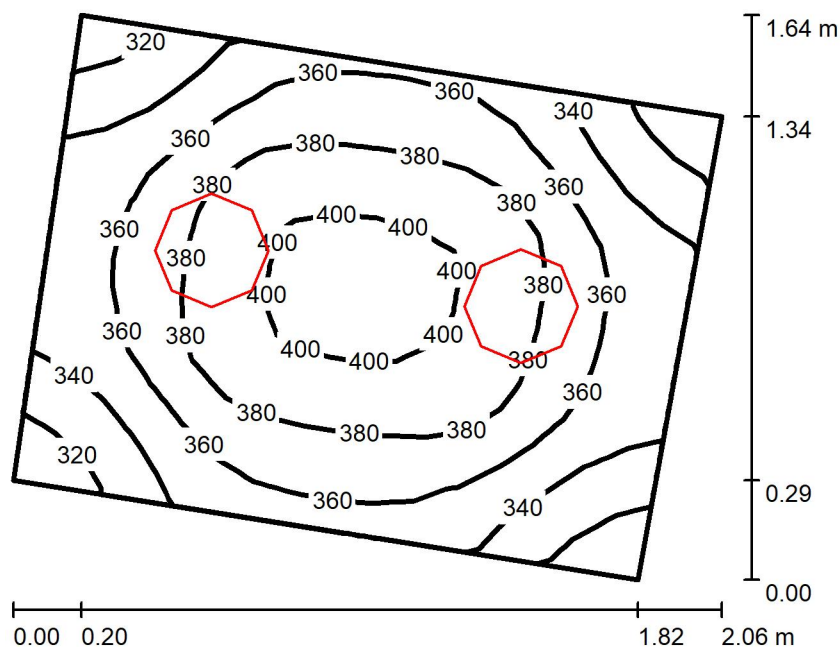
$E_{min} / E_m$   
0.913

$E_{min} / E_{max}$   
0.850

SINCLAIR Global Group s.r.o.  
Purkyňova 45  
612 00 mo  
www.sinclair.cz

Zpracovatel Luboš Navrátil  
Telefon +420 725 386 751  
Fax + 420 541 590 195  
e-mail navratil@sinclair.cz

## N6021 WC kabinka 2 / Shrnutí



Výška místnosti: 3.500 m, Montážní výška: 3.500 m, Činitel údržby: 0.80

Hodnoty v Lux, Měřítko 1:22

Plocha	$\rho$ [%]	$E_m$ [lx]	$E_{min}$ [lx]	$E_{max}$ [lx]	$E_{min} / E_m$
Uživatelská úroveň	/	364	306	405	0.842
Podlaha	20	229	209	246	0.911
Strop	70	265	189	315	0.715
Stěny (4)	50	369	90	1431	/

### Uživatelská úroveň:

Výška: 0.850 m  
Rastr: 16 x 16 Body  
Okrajová zóna: 0.000 m

### Kusovník svítidel

Č.	ks	Označení (Opravný faktor)	$\Phi$ (Svítidlo) [lm]	$\Phi$ (Zdroje:) [lm]	P [W]
1	2	Sinclair Corporation Ltd. DLTJ 24CCT 4000K 1 (1.000)	3030	3030	21.7
Celkem:			6060	6059	43.3

Specifický příkon:  $17.03 \text{ W/m}^2 = 4.68 \text{ W/m}^2/100 \text{ lx}$  (Základní plocha:  $2.55 \text{ m}^2$ )

SINCLAIR Global Group s.r.o.  
Purkyňova 45  
612 00 mo  
www.sinclair.cz

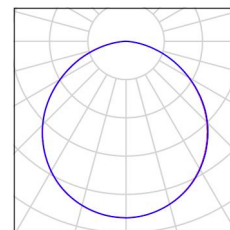
Zpracovatel Luboš Navrátil  
Telefon +420 725 386 751  
Fax + 420 541 590 195  
e-mail navratil@sinclair.cz

## N6021 WC kabinka 2 / Kusovník svítidel

2 ks

Sinclair Corporation Ltd. DLTJ 24CCT 4000K 1  
C. výrobku: DLTJ 24CCT 4000K  
Světelný tok (Svítidlo): 3030 lm  
Světelný tok (Zdroje): 3030 lm  
Výkon svítidla: 21.7 W  
Klasifikace svítidel dle CIE: 100  
Kód CIE Flux Code: 49 81 97 100 100  
Osazení: 1 x Definováno uživatelem (Opravný faktor 1.000).

Obrázek svítidla najdete  
v našem katalogu  
svítidel.



SINCLAIR Global Group s.r.o.  
Purkyňova 45  
612 00 mo  
www.sinclair.cz

Zpracovatel Luboš Navrátil  
Telefon +420 725 386 751  
Fax + 420 541 590 195  
e-mail navratil@sinclair.cz

## N6021 WC kabinka 2 / Světelné technické výsledky

Celkový světelný tok: 6060 lm  
Celkový výkon: 43.3 W  
Činitel údržby: 0.80  
Okrajová zóna: 0.000 m

Plocha	Průměrné intenzity osvětlení [lx]			Stupeň odrazu [%]	Průměrný jas [cd/m²]
	přímé	nepřímé	celkový		
Uživatelská úroveň	213	151	364	/	/
Podlaha	131	98	229	20	15
Strop	0.00	265	265	70	59
Stěna 1	184	171	355	50	56
Stěna 2	208	168	377	50	60
Stěna 3	196	170	366	50	58
Stěna 4	216	168	384	50	61

Rovnoměrnosti na pracovní rovině

$E_{\min} / E_{\max}$ : 0.842 (1:1)

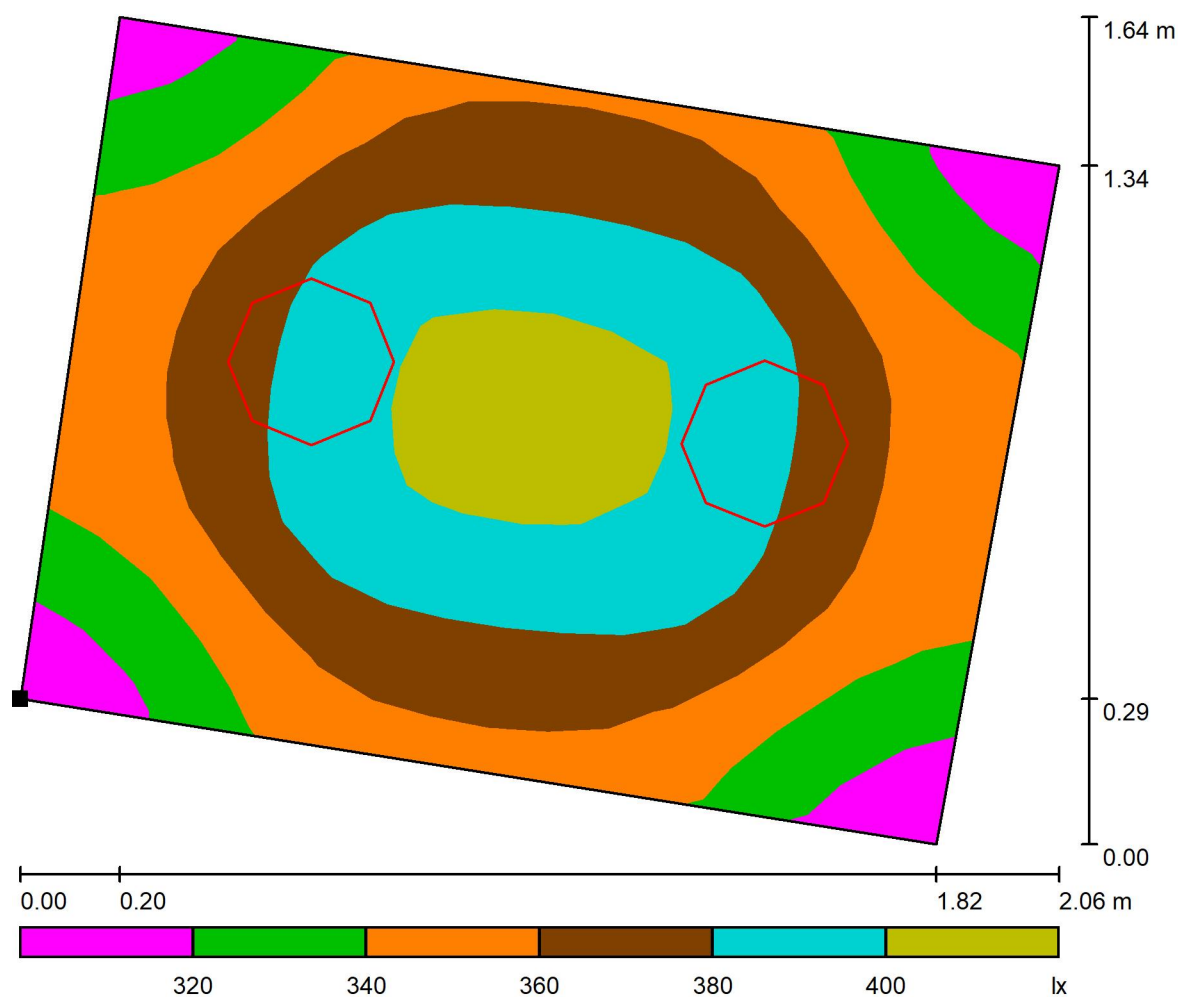
$E_{\min} / E_{\max}$ : 0.756 (1:1)

Specifický příkon:  $17.03 \text{ W/m}^2 = 4.68 \text{ W/m}^2/100 \text{ lx}$  (Základní plocha:  $2.55 \text{ m}^2$ )

SINCLAIR Global Group s.r.o.  
Purkyňova 45  
612 00 mo  
www.sinclair.cz

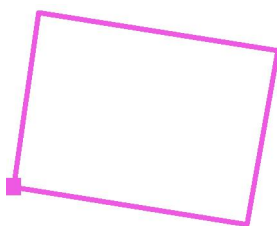
Zpracovatel Luboš Navrátil  
Telefon +420 725 386 751  
Fax +420 541 590 195  
e-mail navratil@sinclair.cz

### N6021 WC kabinka 2 / Uživatelská úroveň / Stupně šedi (E)



Měřítko 1 : 15

Poloha plochy v místnosti:  
Označený bod:  
(82.623 m, 76.332 m, 0.850 m)



Rastr: 16 x 16 Body

$E_m$  [lx]  
364

$E_{min}$  [lx]  
306

$E_{max}$  [lx]  
405

$E_{min} / E_m$   
0.842

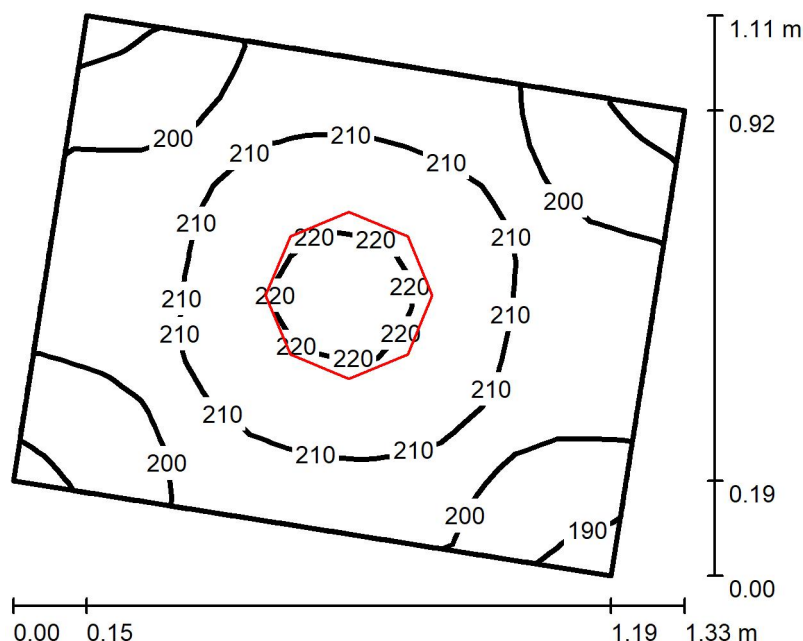
$E_{min} / E_{max}$   
0.756



SINCLAIR Global Group s.r.o.  
Purkyňova 45  
612 00 mo  
www.sinclair.cz

Zpracovatel Luboš Navrátil  
Telefon +420 725 386 751  
Fax + 420 541 590 195  
e-mail navratil@sinclair.cz

## N6041 WC kabinka 2 / Shrnutí



Výška místnosti: 3.500 m, Montážní výška: 3.500 m, Činitel údržby: 0.80

Hodnoty v Lux, Měřítko 1:15

Plocha	$\rho$ [%]	$E_m$ [lx]	$E_{min}$ [lx]	$E_{max}$ [lx]	$E_{min} / E_m$
Uživatelská úroveň	/	206	188	221	0.912
Podlaha	20	118	112	123	0.947
Strop	70	280	199	325	0.713
Stěny (4)	50	298	42	1437	/

### Uživatelská úroveň:

Výška: 0.850 m  
Rastr: 16 x 16 Body  
Okrajová zóna: 0.000 m

### Kusovník svítidel

Č.	ks	Označení (Opravný faktor)	$\Phi$ (Svítidlo) [lm]	$\Phi$ (Zdroje:) [lm]	P [W]
1	1	Sinclair Corporation Ltd. DLTJ 24CCT 4000K 1 (1.000)	3030	3030	21.7
Celkem:			3030	Celkem: 3030	21.7

Specifický příkon:  $19.35 \text{ W/m}^2 = 9.40 \text{ W/m}^2/100 \text{ lx}$  (Základní plocha:  $1.12 \text{ m}^2$ )

SINCLAIR Global Group s.r.o.  
Purkyňova 45  
612 00 mo  
www.sinclair.cz

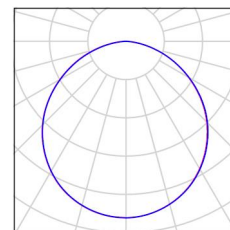
Zpracovatel Luboš Navrátil  
Telefon +420 725 386 751  
Fax + 420 541 590 195  
e-mail navratil@sinclair.cz

## N6041 WC kabinka 2 / Kusovník svítidel

1 ks

Sinclair Corporation Ltd. DLTJ 24CCT 4000K 1  
C. výrobku: DLTJ 24CCT 4000K  
Světelný tok (Svítidlo): 3030 lm  
Světelný tok (Zdroje:): 3030 lm  
Výkon svítidla: 21.7 W  
Klasifikace svítidel dle CIE: 100  
Kód CIE Flux Code: 49 81 97 100 100  
Osazení: 1 x Definováno uživatelem (Opravný faktor 1.000).

Obrázek svítidla najdete  
v našem katalogu  
svítidel.



SINCLAIR Global Group s.r.o.  
Purkyňova 45  
612 00 mo  
www.sinclair.cz

Zpracovatel Luboš Navrátil  
Telefon +420 725 386 751  
Fax + 420 541 590 195  
e-mail navratil@sinclair.cz

## N6041 WC kabinka 2 / Světelně technické výsledky

Celkový světelný tok: 3030 lm  
Celkový výkon: 21.7 W  
Činitel údržby: 0.80  
Okrajová zóna: 0.000 m

Plocha	Průměrné intenzity osvětlení [lx]			Stupeň odrazu [%]	Průměrný jas [cd/m²]
	přímé	nepřímé	celkový		
Uživatelská úroveň	120	86	206	/	/
Podlaha	70	48	118	20	7.52
Strop	0.00	280	280	70	62
Stěna 1	164	141	305	50	49
Stěna 2	148	140	289	50	46
Stěna 3	160	142	301	50	48
Stěna 4	153	140	293	50	47

Rovnoměrnosti na pracovní rovině

$E_{\min} / E_{\max}$ : 0.912 (1:1)

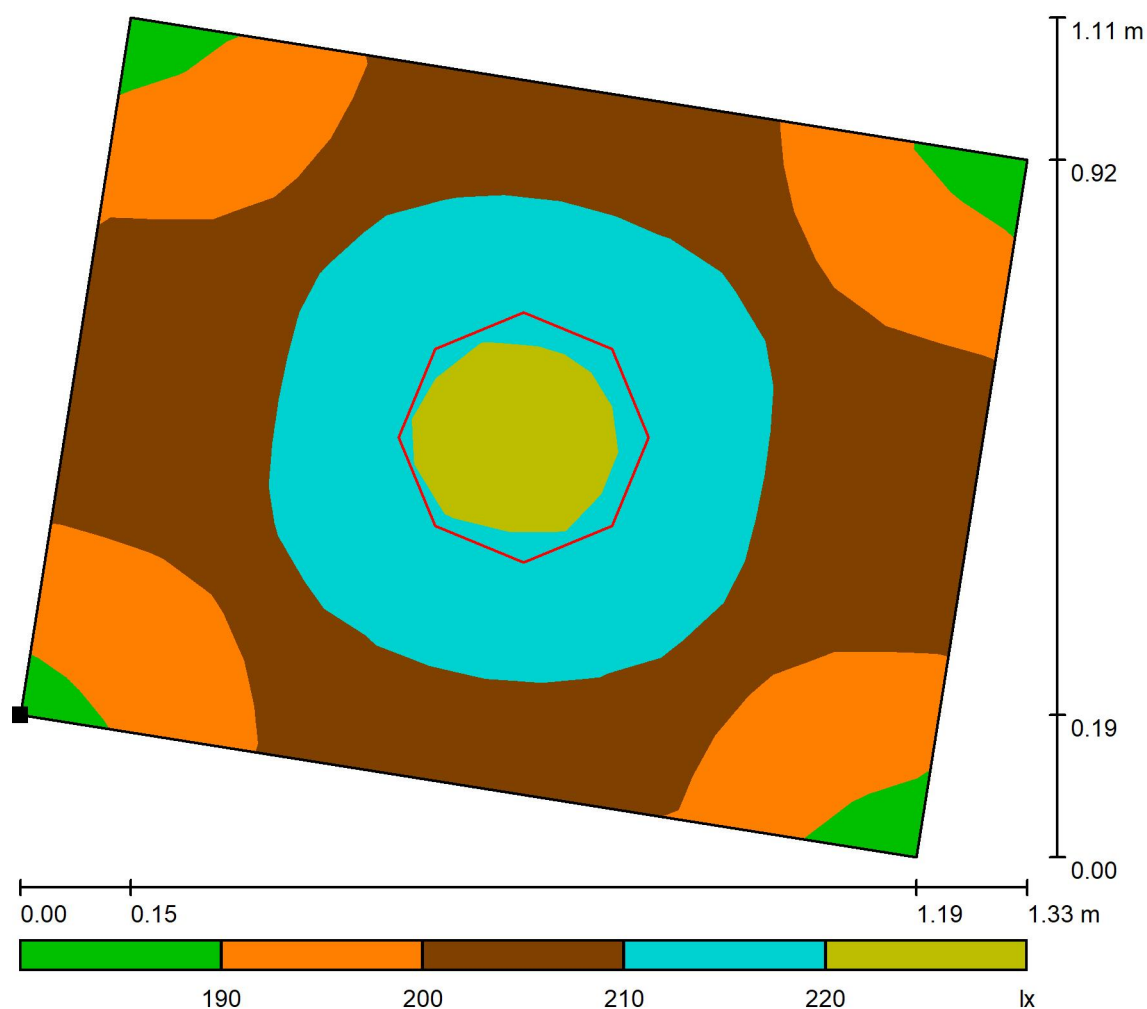
$E_{\min} / E_{\max}$ : 0.850 (1:1)

Specifický příkon:  $19.35 \text{ W/m}^2 = 9.40 \text{ W/m}^2/100 \text{ lx}$  (Základní plocha:  $1.12 \text{ m}^2$ )

SINCLAIR Global Group s.r.o.  
Purkyňova 45  
612 00 mo  
www.sinclair.cz

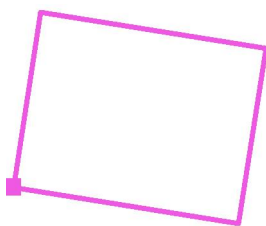
Zpracovatel Luboš Navrátil  
Telefon +420 725 386 751  
Fax +420 541 590 195  
e-mail navratil@sinclair.cz

### N6041 WC kabinka 2 / Uživatelská úroveň / Stupně šedi (E)



Měřítko 1 : 10

Poloha plochy v místnosti:  
Označený bod:  
(68.175 m, 17.383 m, 0.850 m)



Rastr: 16 x 16 Body

$E_m$  [lx]  
206

$E_{min}$  [lx]  
188

$E_{max}$  [lx]  
221

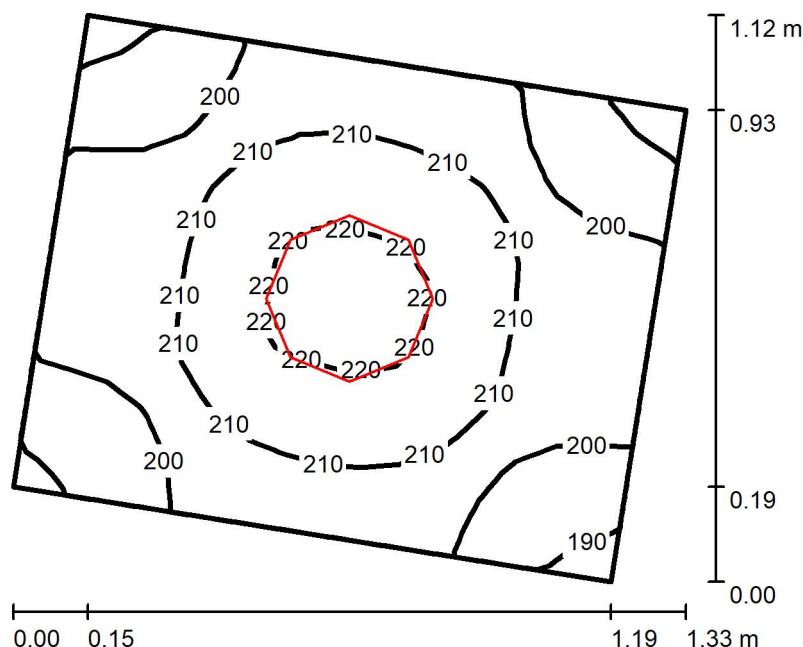
$E_{min} / E_m$   
0.912

$E_{min} / E_{max}$   
0.850

SINCLAIR Global Group s.r.o.  
Purkyňova 45  
612 00 mo  
www.sinclair.cz

Zpracovatel Luboš Navrátil  
Telefon +420 725 386 751  
Fax + 420 541 590 195  
e-mail navratil@sinclair.cz

## N6041 WC kabinka 1 / Shrnutí



Výška místnosti: 3.500 m, Montážní výška: 3.500 m, Činitel údržby: 0.80

Hodnoty v Lux, Měřítko 1:15

Plocha	$\rho$ [%]	$E_m$ [lx]	$E_{min}$ [lx]	$E_{max}$ [lx]	$E_{min} / E_m$
Uživatelská úroveň	/	206	188	221	0.911
Podlaha	20	118	112	123	0.945
Strop	70	277	196	321	0.708
Stěny (4)	50	297	42	1411	/

### Uživatelská úroveň:

Výška: 0.850 m  
Rastr: 16 x 16 Body  
Okrajová zóna: 0.000 m

### Kusovník svítidel

Č.	ks	Označení (Opravný faktor)	$\Phi$ (Svítidlo) [lm]	$\Phi$ (Zdroje:) [lm]	P [W]
1	1	Sinclair Corporation Ltd. DLTJ 24CCT 4000K 1 (1.000)	3030	3030	21.7
Celkem:			3030	Celkem: 3030	21.7

Specifický příkon:  $19.11 \text{ W/m}^2 = 9.26 \text{ W/m}^2/100 \text{ lx}$  (Základní plocha:  $1.13 \text{ m}^2$ )

SINCLAIR Global Group s.r.o.  
Purkyňova 45  
612 00 mo  
www.sinclair.cz

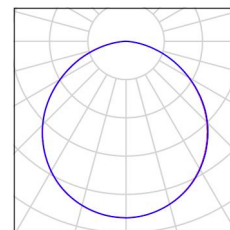
Zpracovatel Luboš Navrátil  
Telefon +420 725 386 751  
Fax + 420 541 590 195  
e-mail navratil@sinclair.cz

## N6041 WC kabinka 1 / Kusovník svítidel

1 ks

Sinclair Corporation Ltd. DLTJ 24CCT 4000K 1  
C. výrobku: DLTJ 24CCT 4000K  
Světelný tok (Svítidlo): 3030 lm  
Světelný tok (Zdroje:): 3030 lm  
Výkon svítidla: 21.7 W  
Klasifikace svítidel dle CIE: 100  
Kód CIE Flux Code: 49 81 97 100 100  
Osazení: 1 x Definováno uživatelem (Opravný faktor 1.000).

Obrázek svítidla najdete  
v našem katalogu  
svítidel.



SINCLAIR Global Group s.r.o.  
Purkyňova 45  
612 00 mo  
www.sinclair.cz

Zpracovatel Luboš Navrátil  
Telefon +420 725 386 751  
Fax + 420 541 590 195  
e-mail navratil@sinclair.cz

## N6041 WC kabinka 1 / Světelně technické výsledky

Celkový světelný tok: 3030 lm  
Celkový výkon: 21.7 W  
Činitel údržby: 0.80  
Okrajová zóna: 0.000 m

Plocha	Průměrné intenzity osvětlení [lx]			Stupeň odrazu [%]	Průměrný jas [cd/m²]
	přímé	nepřímé	celkový		
Uživatelská úroveň	120	87	206	/	/
Podlaha	70	48	118	20	7.54
Strop	0.00	277	277	70	62
Stěna 1	163	142	305	50	48
Stěna 2	148	140	288	50	46
Stěna 3	158	141	299	50	48
Stěna 4	153	139	292	50	46

Rovnoměrnosti na pracovní rovině

$E_{\min} / E_{\max}$ : 0.911 (1:1)

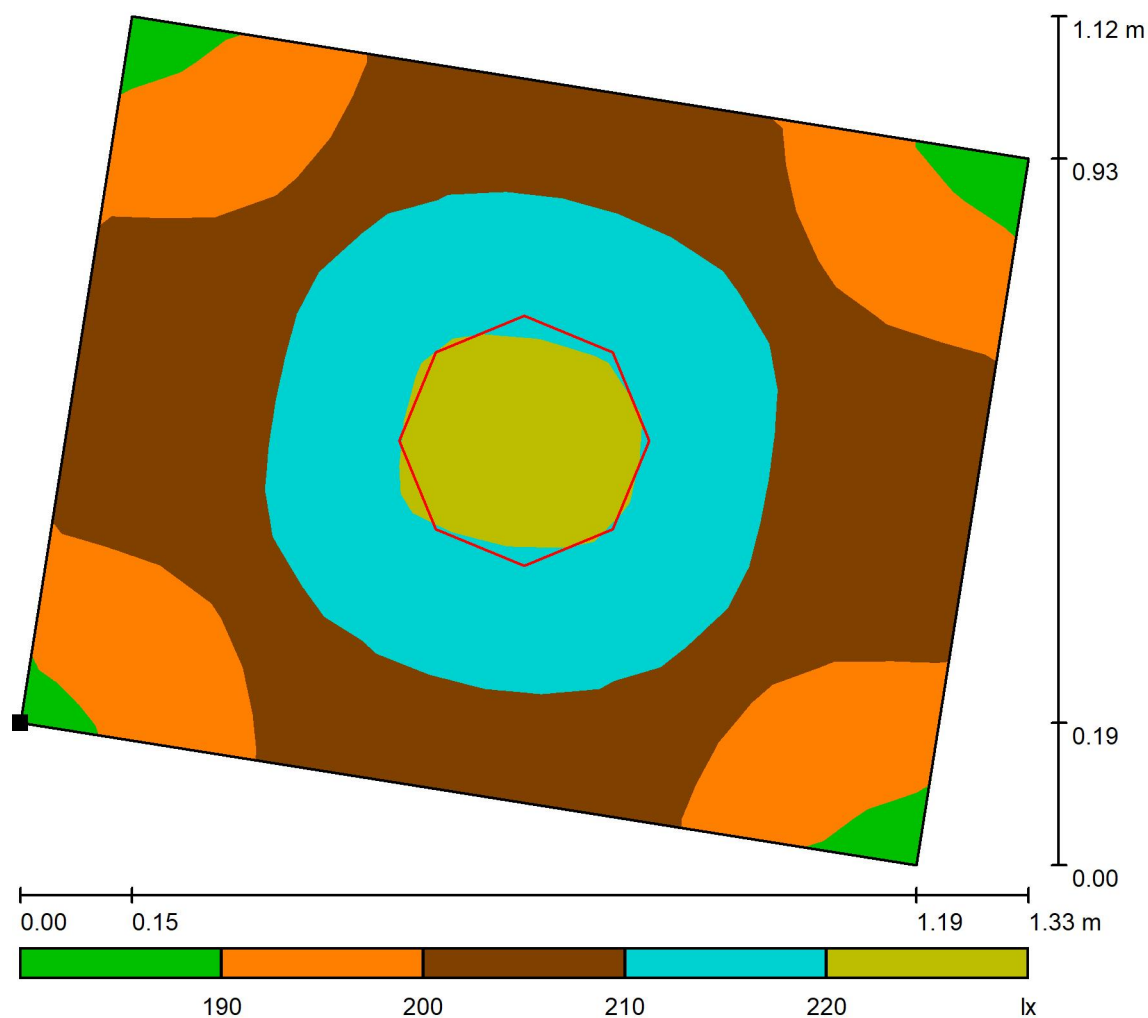
$E_{\min} / E_{\max}$ : 0.849 (1:1)

Specifický příkon:  $19.11 \text{ W/m}^2 = 9.26 \text{ W/m}^2/100 \text{ lx}$  (Základní plocha:  $1.13 \text{ m}^2$ )

SINCLAIR Global Group s.r.o.  
Purkyňova 45  
612 00 mo  
www.sinclair.cz

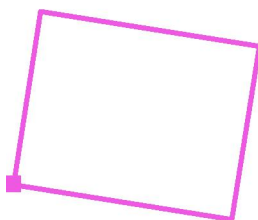
Zpracovatel Luboš Navrátil  
Telefon +420 725 386 751  
Fax +420 541 590 195  
e-mail navratil@sinclair.cz

### N6041 WC kabinka 1 / Uživatelská úroveň / Stupně šedi (E)



Měřítko 1 : 10

Poloha plochy v místnosti:  
Označený bod:  
(68.321 m, 18.305 m, 0.850 m)



Rastr: 16 x 16 Body

$E_m$  [lx]  
206

$E_{min}$  [lx]  
188

$E_{max}$  [lx]  
221

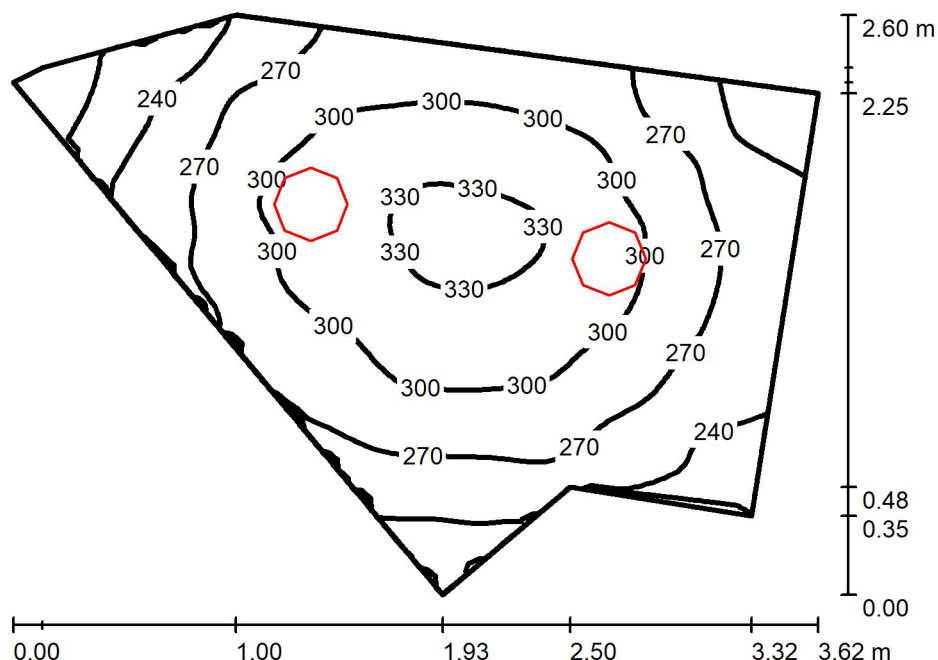
$E_{min} / E_m$   
0.911

$E_{min} / E_{max}$   
0.849



SINCLAIR Global Group s.r.o.  
Purkyňova 45  
612 00 mo  
www.sinclair.cz

Zpracovatel Luboš Navrátil  
Telefon +420 725 386 751  
Fax +420 541 590 195  
e-mail navratil@sinclair.cz

**N6041 WC / Shrnutí**

Výška místnosti: 3.500 m, Montážní výška: 3.500 m, Činitel údržby: 0.80

Hodnoty v Lux, Měřítko 1:34

Plocha	$\rho$ [%]	$E_m$ [lx]	$E_{min}$ [lx]	$E_{max}$ [lx]	$E_{min} / E_m$
Uživatelská úroveň	/	280	190	336	0.676
Podlaha	20	195	154	223	0.787
Strop	70	118	81	169	0.683
Stěny (7)	50	211	72	691	/

**Uživatelská úroveň:**

Výška: 0.850 m  
Rastr: 64 x 64 Body  
Okrajová zóna: 0.000 m

**Kusovník svítidel**

Č.	ks	Označení (Opravný faktor)	$\Phi$ (Svítidlo) [lm]	$\Phi$ (Zdroje:) [lm]	P [W]
1	2	Sinclair Corporation Ltd. DLTJ 24CCT 4000K 1 (1.000)	3030	3030	21.7
Celkem:			6060	6059	43.3

Specifický příkon:  $7.57 \text{ W/m}^2 = 2.70 \text{ W/m}^2/100 \text{ lx}$  (Základní plocha:  $5.73 \text{ m}^2$ )

SINCLAIR Global Group s.r.o.  
Purkyňova 45  
612 00 mo  
www.sinclair.cz

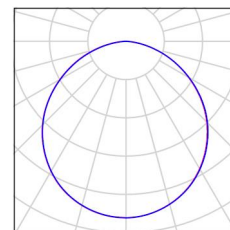
Zpracovatel Luboš Navrátil  
Telefon +420 725 386 751  
Fax + 420 541 590 195  
e-mail navratil@sinclair.cz

## N6041 WC / Kusovník svítidel

2 ks

Sinclair Corporation Ltd. DLTJ 24CCT 4000K 1  
C. výrobku: DLTJ 24CCT 4000K  
Světelný tok (Svítidlo): 3030 lm  
Světelný tok (Zdroje): 3030 lm  
Výkon svítidla: 21.7 W  
Klasifikace svítidel dle CIE: 100  
Kód CIE Flux Code: 49 81 97 100 100  
Osazení: 1 x Definováno uživatelem (Opravný faktor 1.000).

Obrázek svítidla najdete  
v našem katalogu  
svítidel.



SINCLAIR Global Group s.r.o.  
Purkyňova 45  
612 00 mo  
www.sinclair.cz

Zpracovatel Luboš Navrátil  
Telefon +420 725 386 751  
Fax + 420 541 590 195  
e-mail navratil@sinclair.cz

## N6041 WC / Světelné technické výsledky

Celkový světelný tok: 6060 lm  
Celkový výkon: 43.3 W  
Činitel údržby: 0.80  
Okrajová zóna: 0.000 m

Plocha	Průměrné intenzity osvětlení [lx]			Stupeň odrazu [%]	Průměrný jas [cd/m²]
	přímé	nepřímé	celkový		
Uživatelská úroveň	179	102	280	/	/
Podlaha	116	79	195	20	12
Strop	0.00	118	118	70	26
Stěna 1	85	92	176	50	28
Stěna 2	102	96	198	50	32
Stěna 3	122	94	216	50	34
Stěna 4	134	95	228	50	36
Stěna 5	100	92	192	50	31
Stěna 6	69	78	147	50	23
Stěna 7	120	95	215	50	34

Rovnoměrnosti na pracovní rovině

$E_{\min} / E_m$ : 0.676 (1:1)

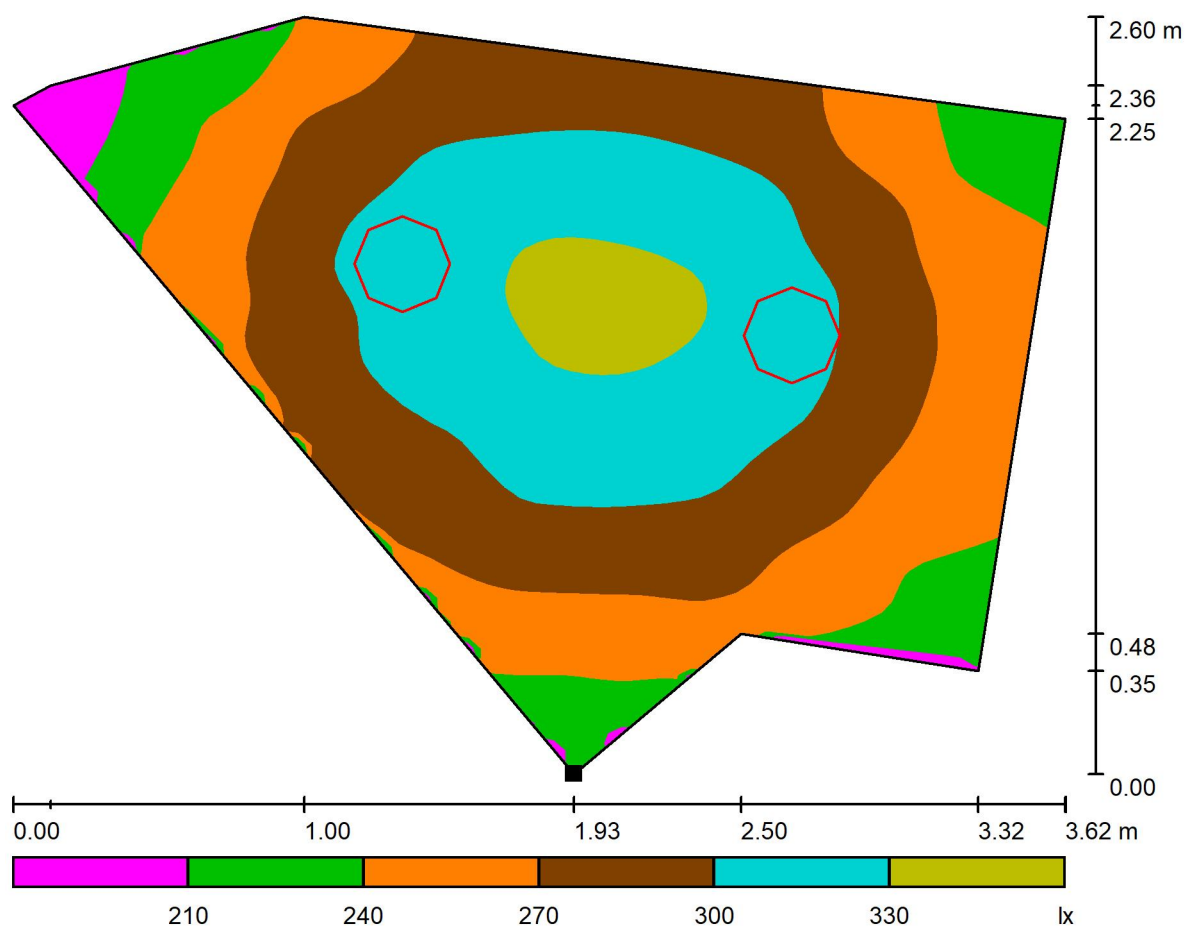
$E_{\min} / E_{\max}$ : 0.563 (1:2)

Specifický příkon:  $7.57 \text{ W/m}^2 = 2.70 \text{ W/m}^2/100 \text{ lx}$  (Základní plocha:  $5.73 \text{ m}^2$ )

SINCLAIR Global Group s.r.o.  
Purkyňova 45  
612 00 mo  
www.sinclair.cz

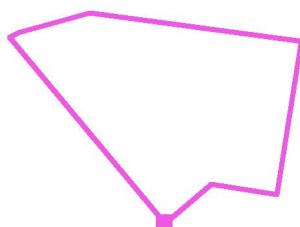
Zpracovatel Luboš Navrátil  
Telefon +420 725 386 751  
Fax + 420 541 590 195  
e-mail navratil@sinclair.cz

## N6041 WC / Uživatelská úroveň / Stupně šedi (E)



Měřítko 1 : 26

Poloha plochy v místnosti:  
Označený bod:  
(66.751 m, 16.992 m, 0.850 m)



Rastr: 64 x 64 Body

$E_m$  [lx]  
280

$E_{min}$  [lx]  
190

$E_{max}$  [lx]  
336

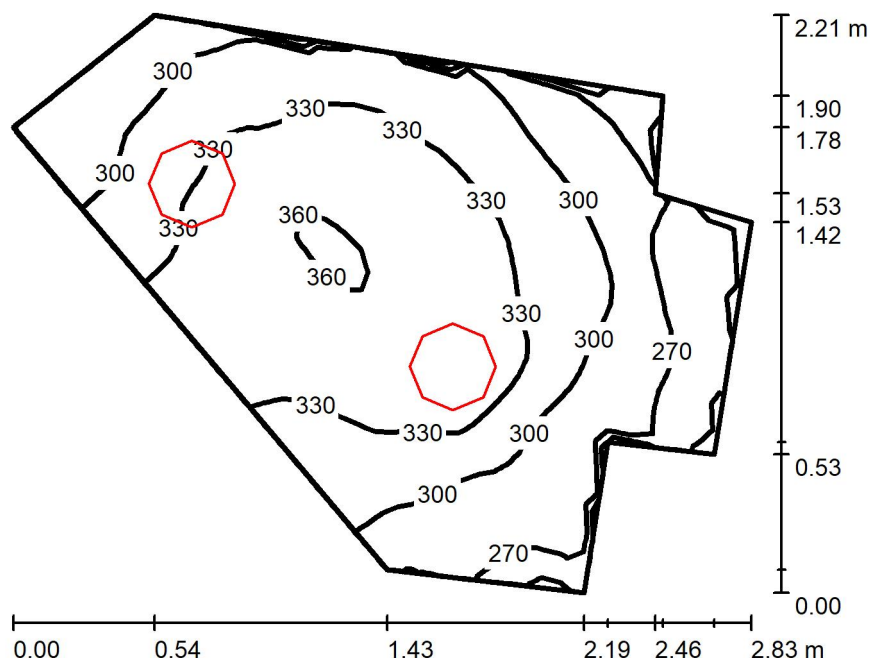
$E_{min} / E_m$   
0.676

$E_{min} / E_{max}$   
0.563

SINCLAIR Global Group s.r.o.  
Purkyňova 45  
612 00 mo  
www.sinclair.cz

Zpracovatel Luboš Navrátil  
Telefon +420 725 386 751  
Fax +420 541 590 195  
e-mail navratil@sinclair.cz

## N6040 WC / Shrnutí



Výška místnosti: 3.500 m, Montážní výška: 3.500 m, Činitel údržby: 0.80

Hodnoty v Lux, Měřítko 1:29

Plocha	$\rho$ [%]	$E_m$ [lx]	$E_{min}$ [lx]	$E_{max}$ [lx]	$E_{min} / E_m$
Uživatelská úroveň	/	313	227	362	0.727
Podlaha	20	210	178	231	0.849
Strop	70	182	104	410	0.570
Stěny (9)	50	276	75	1926	/

### Uživatelská úroveň:

Výška: 0.850 m  
Rastr: 32 x 32 Body  
Okrajová zóna: 0.000 m

### Kusovník svítidel

Č.	ks	Označení (Opravný faktor)	$\Phi$ (Svítidlo) [lm]	$\Phi$ (Zdroje:) [lm]	P [W]
1	2	Sinclair Corporation Ltd. DLTJ 24CCT 4000K 1 (1.000)	3030	3030	21.7
Celkem:			6060	6059	43.3

Specifický příkon:  $11.35 \text{ W/m}^2 = 3.63 \text{ W/m}^2/100 \text{ lx}$  (Základní plocha:  $3.82 \text{ m}^2$ )

SINCLAIR Global Group s.r.o.  
Purkyňova 45  
612 00 mo  
www.sinclair.cz

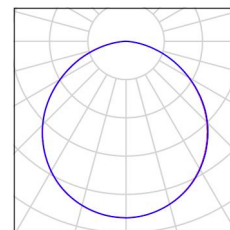
Zpracovatel Luboš Navrátil  
Telefon +420 725 386 751  
Fax + 420 541 590 195  
e-mail navratil@sinclair.cz

## N6040 WC / Kusovník svítidel

2 ks

Sinclair Corporation Ltd. DLTJ 24CCT 4000K 1  
C. výrobku: DLTJ 24CCT 4000K  
Světelný tok (Svítidlo): 3030 lm  
Světelný tok (Zdroje): 3030 lm  
Výkon svítidla: 21.7 W  
Klasifikace svítidel dle CIE: 100  
Kód CIE Flux Code: 49 81 97 100 100  
Osazení: 1 x Definováno uživatelem (Opravný faktor 1.000).

Obrázek svítidla najdete  
v našem katalogu  
svítidel.



SINCLAIR Global Group s.r.o.  
Purkyňova 45  
612 00 mo  
www.sinclair.cz

Zpracovatel Luboš Navrátil  
Telefon +420 725 386 751  
Fax + 420 541 590 195  
e-mail navratil@sinclair.cz

## N6040 WC / Světelně technické výsledky

Celkový světelný tok: 6060 lm  
Celkový výkon: 43.3 W  
Činitel údržby: 0.80  
Okrajová zóna: 0.000 m

Plocha	Průměrné intenzity osvětlení [lx]			Stupeň odrazu [%]	Průměrný jas [cd/m²]
	přímé	nepřímé	celkový		
Uživatelská úroveň	191	122	313	/	/
Podlaha	122	88	210	20	13
Strop	0.00	182	182	70	41
Stěna 1	73	113	185	50	30
Stěna 2	96	122	219	50	35
Stěna 3	147	131	279	50	44
Stěna 4	205	137	342	50	54
Stěna 5	198	128	326	50	52
Stěna 6	148	118	266	50	42
Stěna 7	136	132	268	50	43
Stěna 8	47	110	158	50	25
Stěna 9	118	111	230	50	37

Rovnoměrnosti na pracovní rovině

$E_{\min} / E_{\max}$ : 0.727 (1:1)

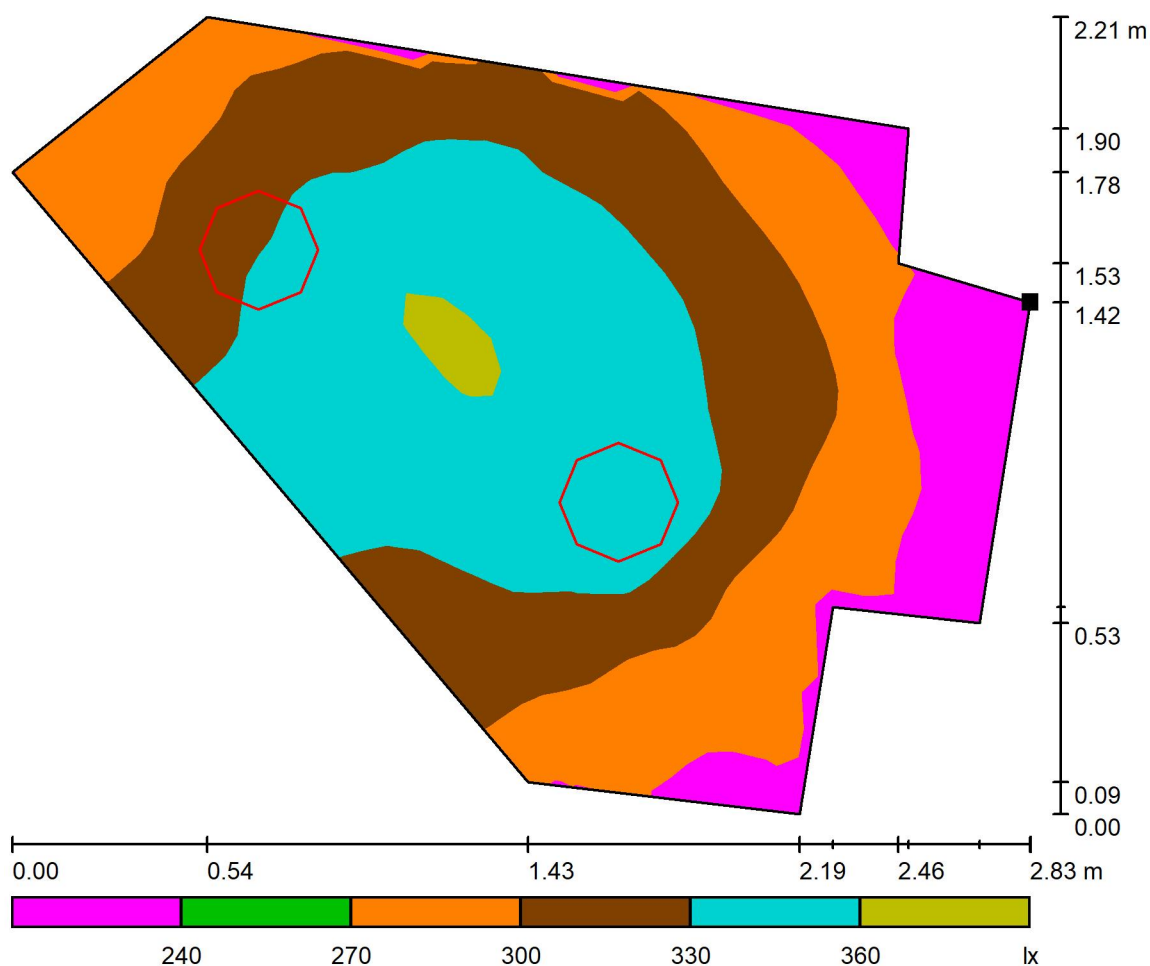
$E_{\min} / E_{\max}$ : 0.628 (1:2)

Specifický příkon:  $11.35 \text{ W/m}^2 = 3.63 \text{ W/m}^2/100 \text{ lx}$  (Základní plocha:  $3.82 \text{ m}^2$ )

SINCLAIR Global Group s.r.o.  
Purkyňova 45  
612 00 mo  
www.sinclair.cz

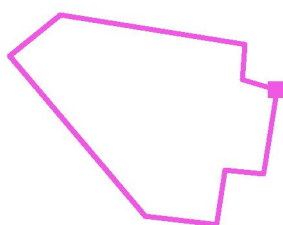
Zpracovatel Luboš Navrátil  
Telefon +420 725 386 751  
Fax + 420 541 590 195  
e-mail navratil@sinclair.cz

### N6040 WC / Uživatelská úroveň / Stupně šedi (E)



Měřítko 1 : 21

Poloha plochy v místnosti:  
Označený bod:  
(69.643 m, 16.555 m, 0.850 m)



Rastr: 32 x 32 Body

$E_m$  [lx]  
313

$E_{min}$  [lx]  
227

$E_{max}$  [lx]  
362

$E_{min} / E_m$   
0.727

$E_{min} / E_{max}$   
0.628